



BULLETIN HYDROLOGIQUE

SUIVI QUANTITATIF DES EAUX SOUTERRAINES



Etat de la ressource en eau souterraine sur le Territoire du Parc naturel régional des Grands Causses

au 20 Mars 2023



Réseau de suivi quantitatif



Evolution des débits :

Après des mois de janvier (26.1mm, -53%) et février (14.1mm, -70%) où la pluviométrie a été largement déficitaire le mois de mars 2023 renoue enfin avec des précipitations abondantes. Ainsi au 20 mars, le cumul mensuel est déjà bien excédentaire à la station de Soulobre (**83.3mm, +96%**).

Les précipitations ont été suffisamment abondantes pour contribuer à la recharge de nos aquifères. Toutefois le déficit cumulé depuis le mois de septembre n'est pas complètement résorbé.

Si la situation semble encourageante à la source du Ségala et plus globalement sur le Nord du territoire où l'on peut s'attendre à avoir des débits se stabilisant légèrement en dessous d'une année moyenne, ce n'est pas le cas dans le Sud, on l'on passe d'une situation très préoccupante, en janvier/février, à une situation plus abaissée avec cependant des débits d'étiage qui s'orientent vers une année plutôt sèche.

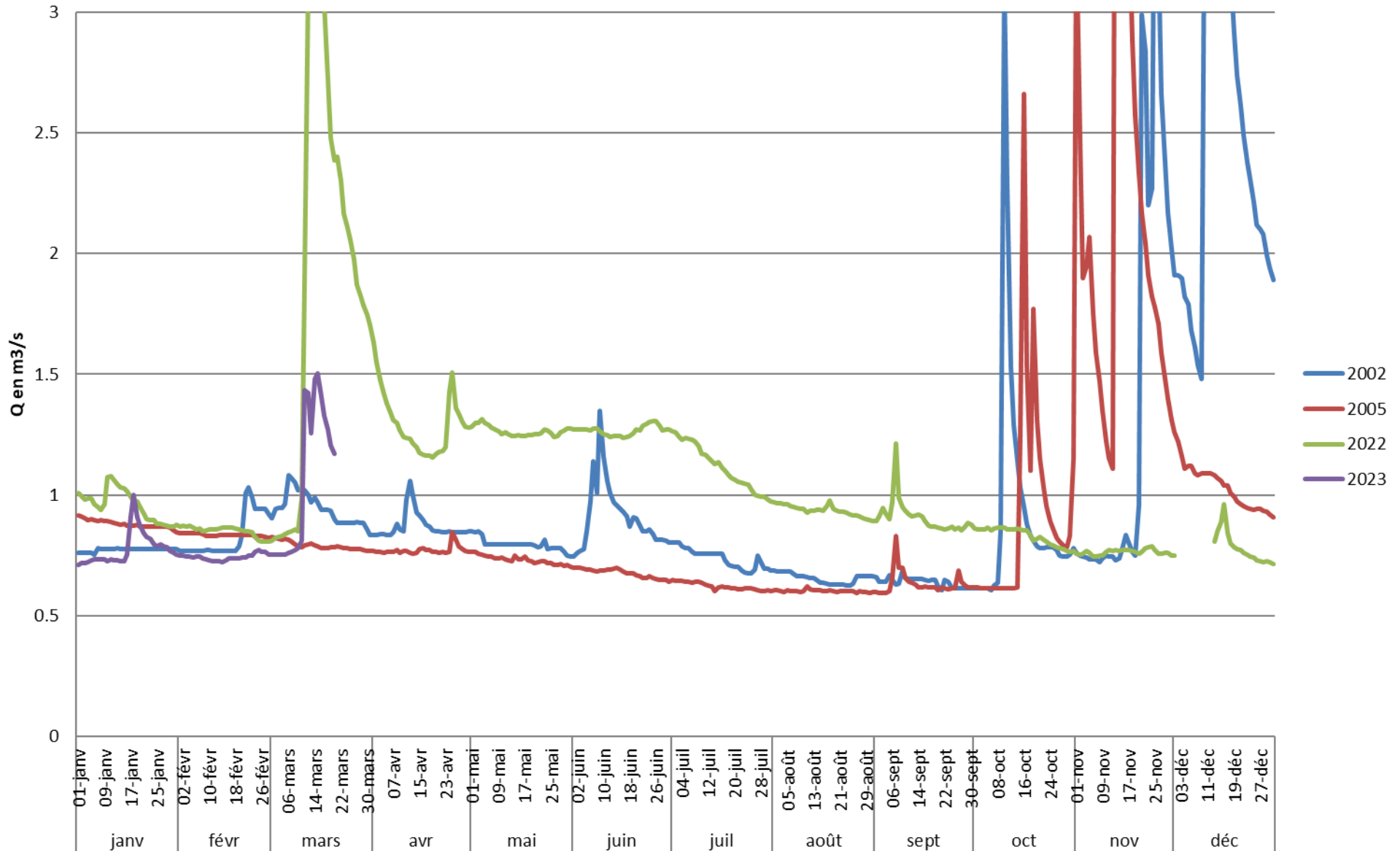
Sur les hydrogrammes suivants sont indiqués les courbes représentatives suivantes :

2003 ou 2005 (année sèche)

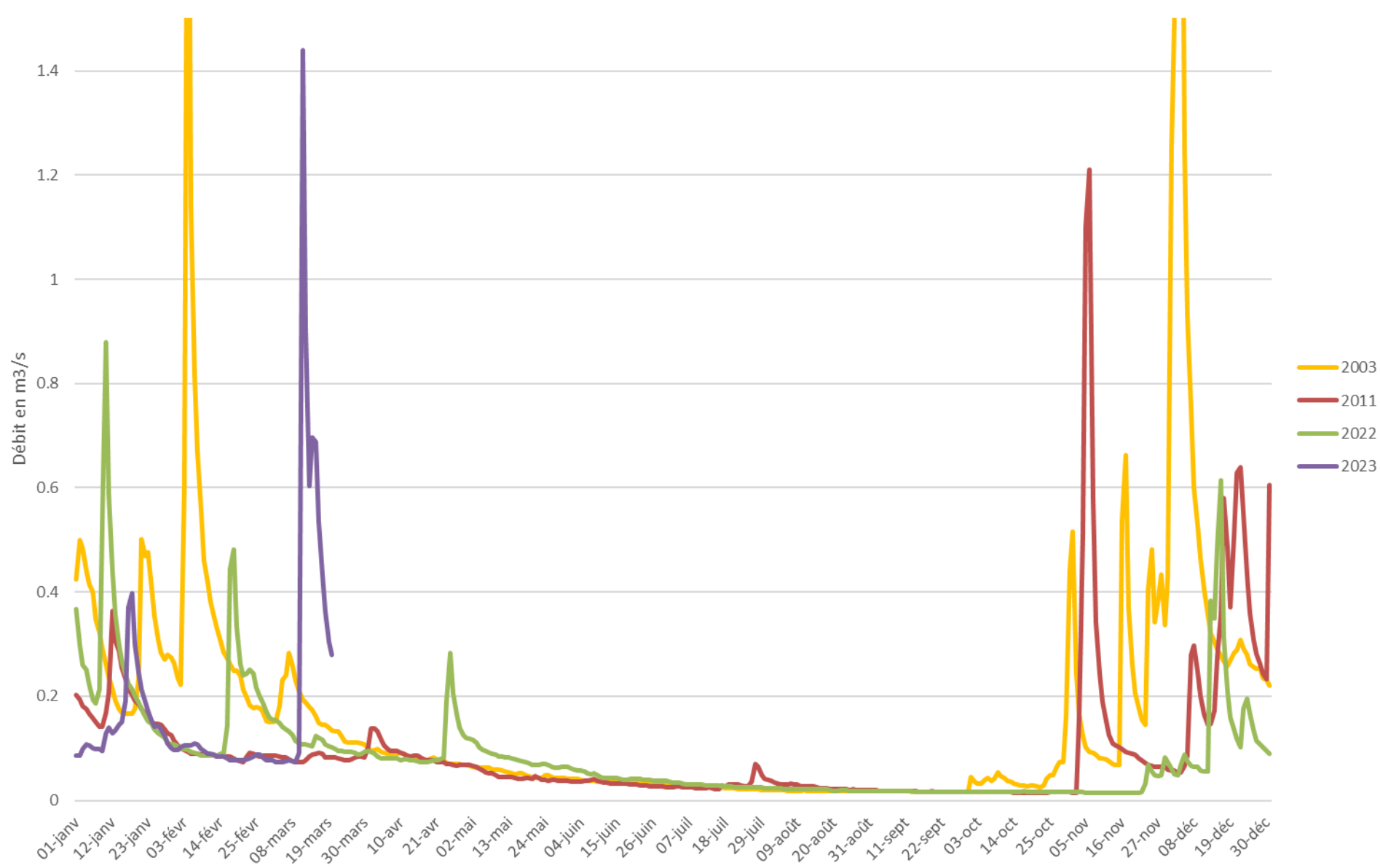
2022 (année précédente)

2023 (année en cours)

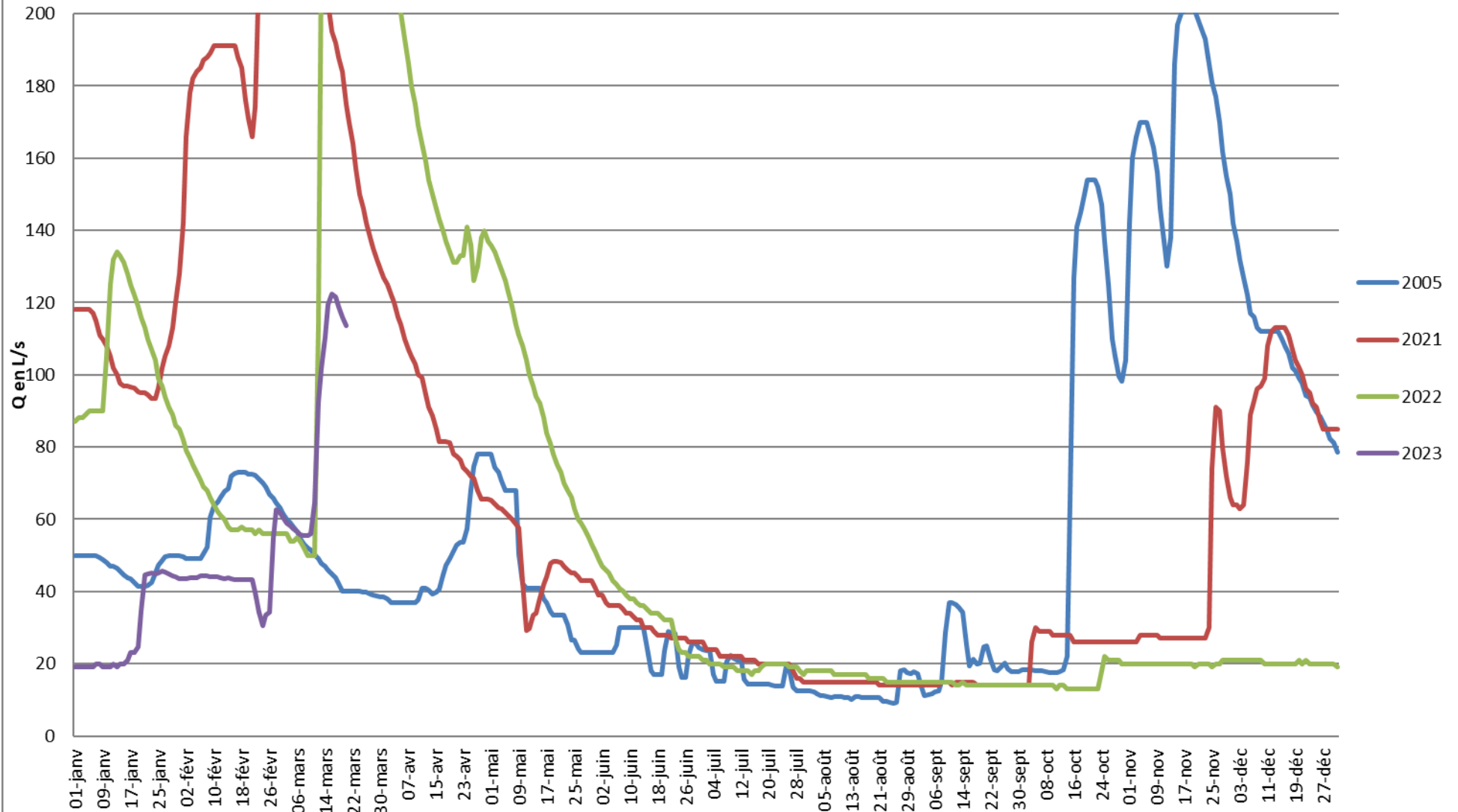
Suivi des débits source du Durzon (Nant)



Débit moyen journalier source de Ségala - (Lapanouse de Severac)



Suivi des débits source de Cérans (Brusque)

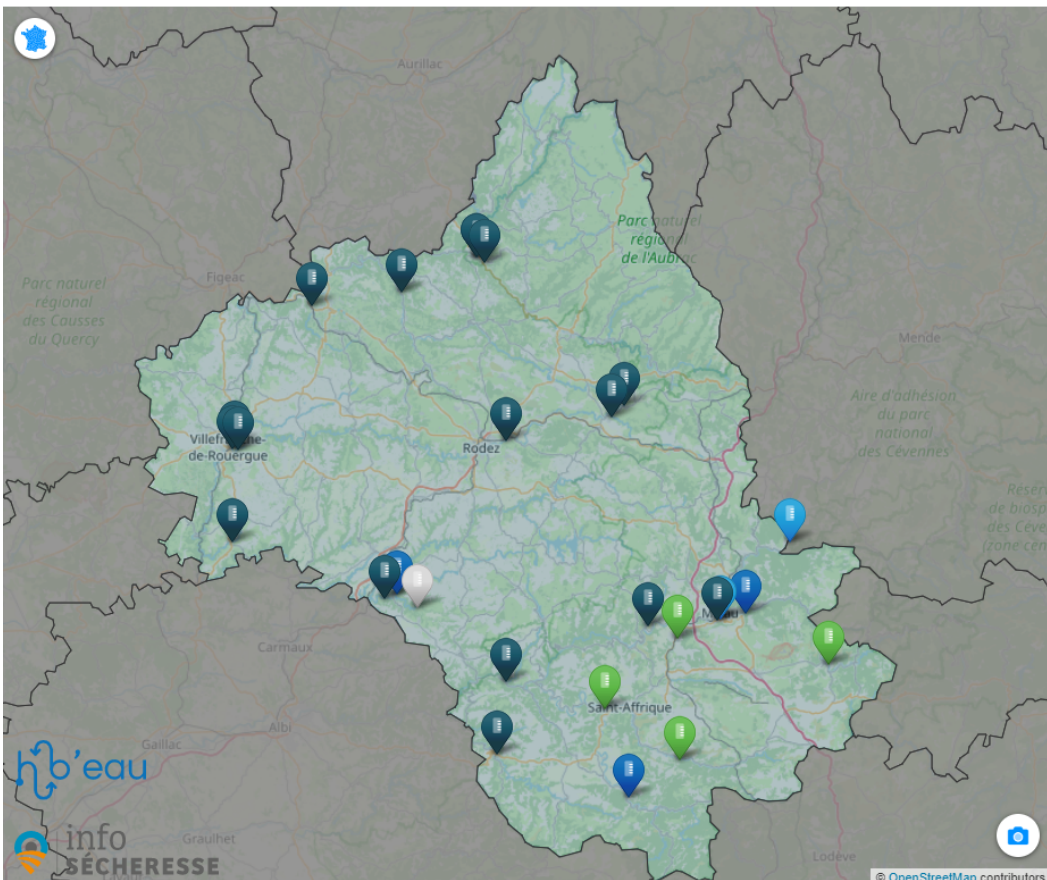


INDICATEUR SÉCHERESSE :

EAUX SOUTERRAINES

**EAUX DE SURFACE
COURS D'EAU**

MÉTÉOROLOGIE



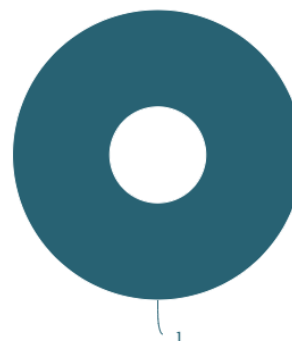
AVEYRON (12)

Cours d'eau ⓘ
19 mars 2023

CONSULTER LES ARRÊTÉS
SÉCHERESSE SUR PROPLUVIA

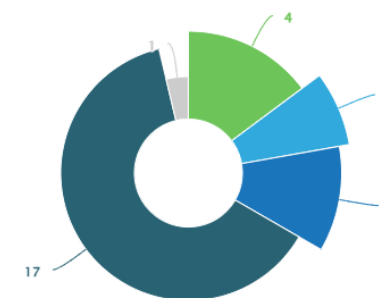
- Nombre de stations d'observations : 27
- Nombre de cours d'eau suivis : 17
- Source des données : Hubeau (OFB) / Banque Hydro (SCHAPI)

ETAT DU DÉPARTEMENT - AVEYRON



(Cours d'eau statistiquement le plus représentatif du département)

ETAT DES STATIONS D'OBSERVATION



(Cours d'eau des stations)

Catégorie	Niveau très bas	Niveau bas	Niveau modérément bas	Niveau proche de la moyenne	Niveau modérément haut	Niveau haut	Niveau très haut	Indéfini
Probabilité d'occurrence	1 fois tous les 20 ans	1 fois tous les 10 ans	1 fois tous les 5 ans	Situation normale	1 fois tous les 5 ans	1 fois tous les 10 ans	1 fois tous les 20 ans	Absence de données depuis 7 jours