



BULLETIN HYDROLOGIQUE

SUIVI QUANTITATIF DES EAUX SOUTERRAINES



Etat de la ressource en eau souterraine sur le Territoire du Parc naturel régional des Grands Causses

au 2 mai 2023



Réseau de suivi quantitatif



Evolution des débits :

Malgré un mois de mars fortement excédentaire* (**97.5mm, +129%**) le déficit pluviométrique cumulé depuis le début de l'année, janvier (26.1mm, **-53%**), février (14.1mm, **-70%**), au 2 mai 2023 (48,4mm, **-31%**) se fait sentir au niveau de la recharge de nos aquifères karstiques.

Au nord, secteur du Séveragais, la situation est correcte et se rapproche de l'année hydrologique moyenne.

Plus au sud malheureusement, secteur Sud-Ouest Larzac et Monts Rance et Rougier, l'augmentation des débits n'a été que transitoire. Sur nos stations de références, le débit en cette fin du mois d'avril 2023 est nettement inférieur à l'année 2002 mais également en deçà de 2003 et 2005, années les plus sèches sur la période estivale depuis 20 ans.

Désormais la période la plus favorable à une recharge efficace est pratiquement terminée. A part des épisodes ponctuels orageux, qui seront surtout bénéfiques au milieu et à la végétation, il ne faut pas s'attendre à une réelle amélioration de la situation et anticiper un étiage sévère dès le mois de juin.

* Station météo de Soulobre (Millau -12)

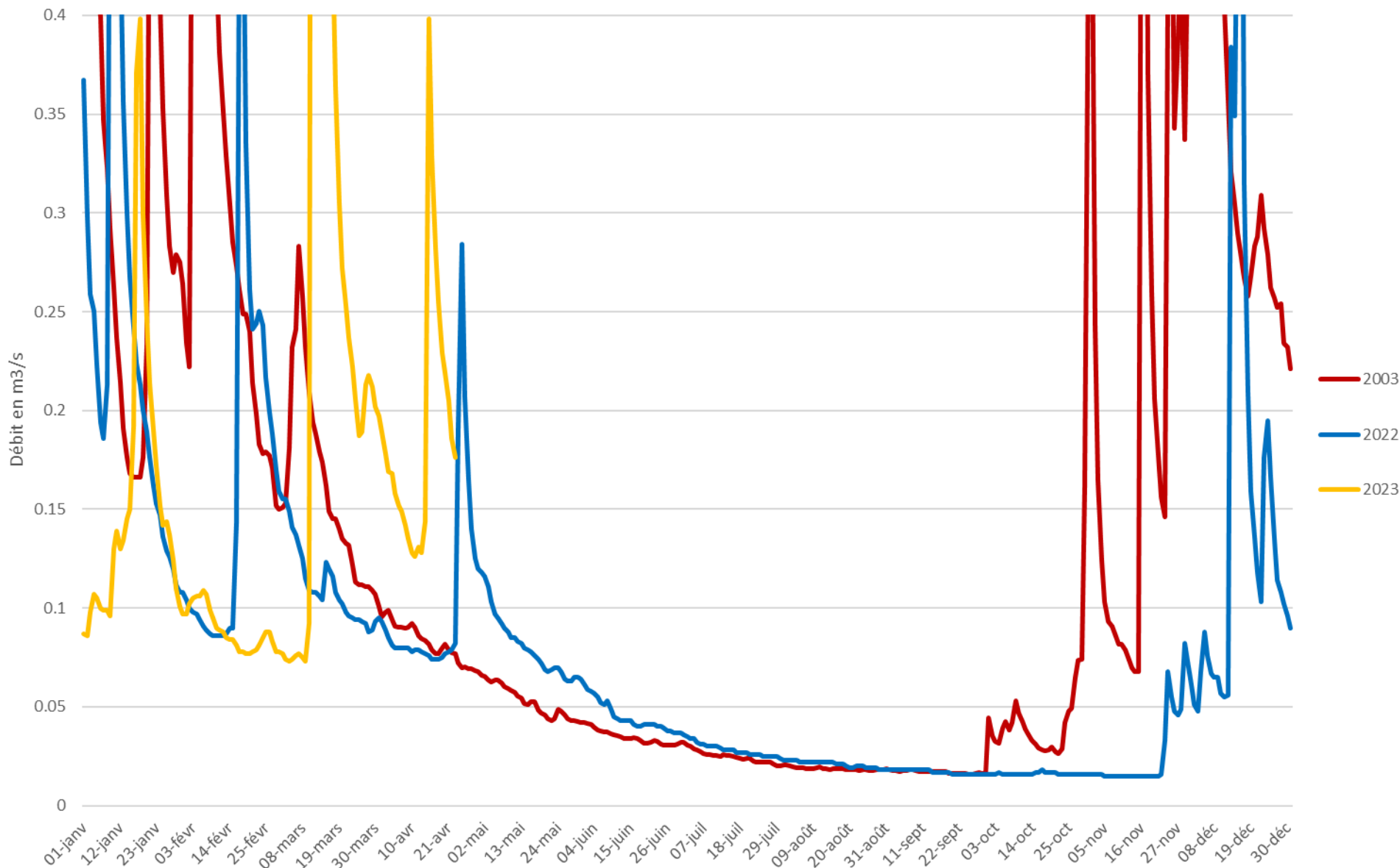
Sur les hydrogrammes suivants sont indiqués les courbes représentatives suivantes :

2003 ou 2005 (année sèche)

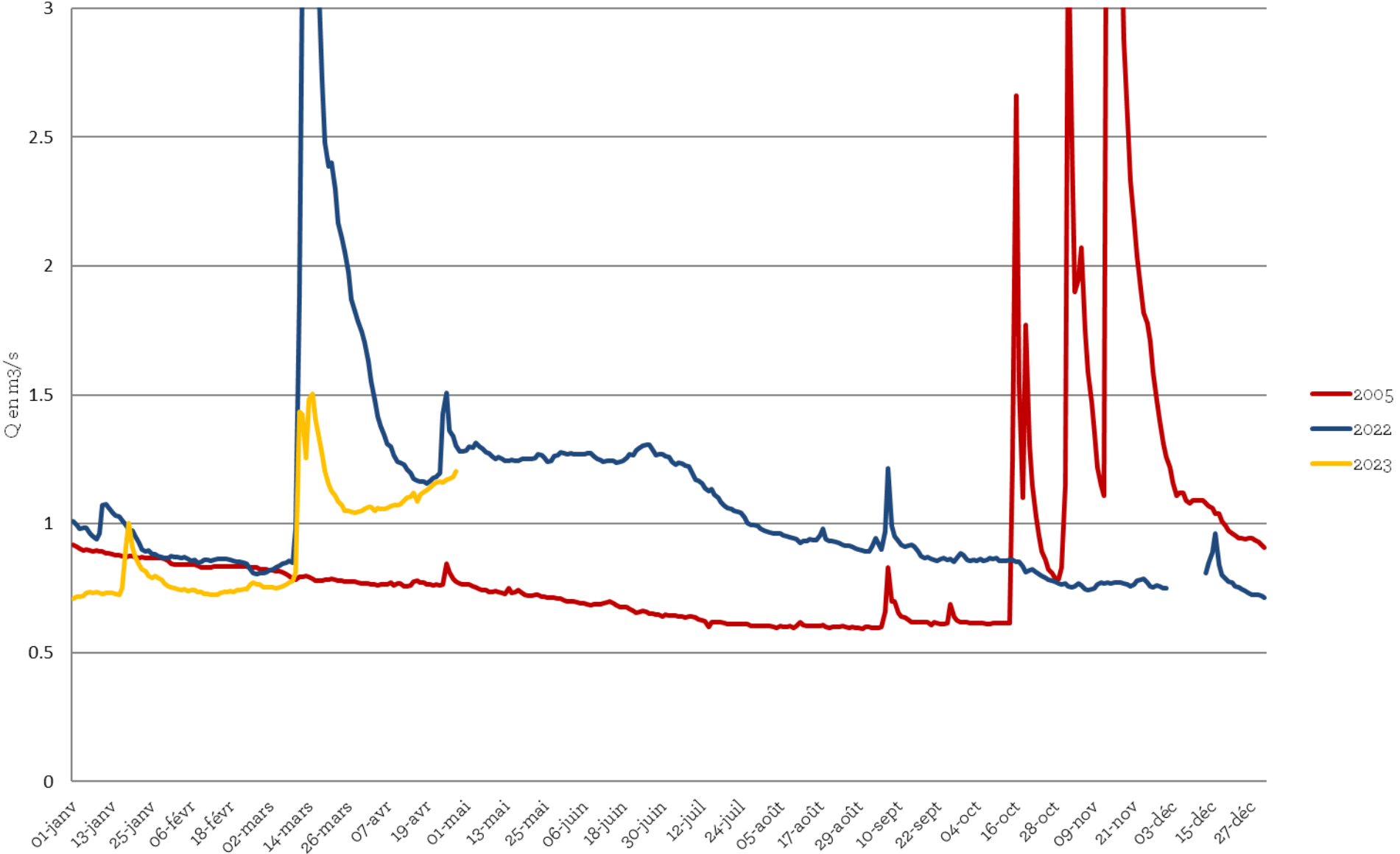
2022 (année précédente)

2023 (année en cours)

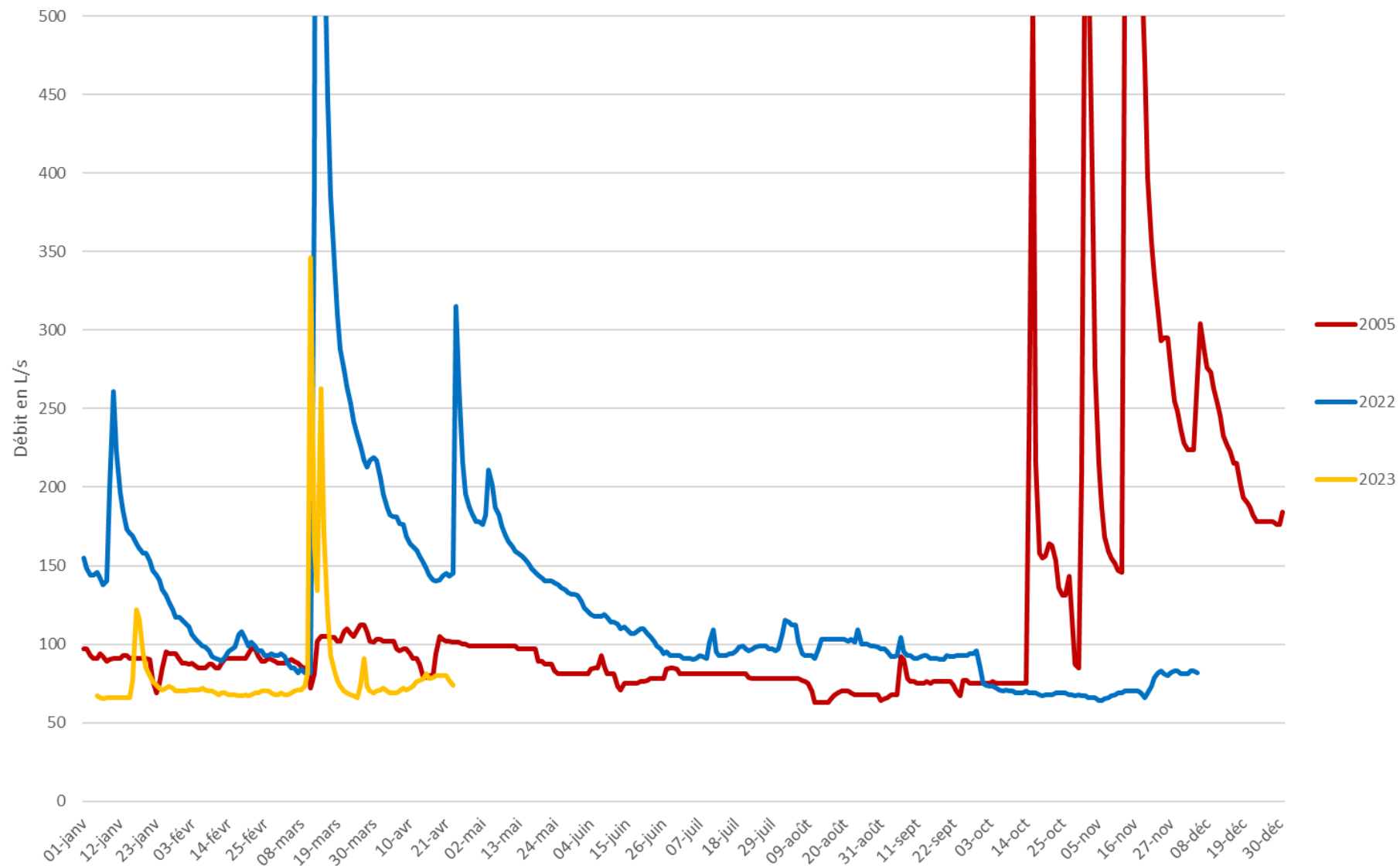
Débit moyen journalier source de Ségala - (Lapanouse de Severac)



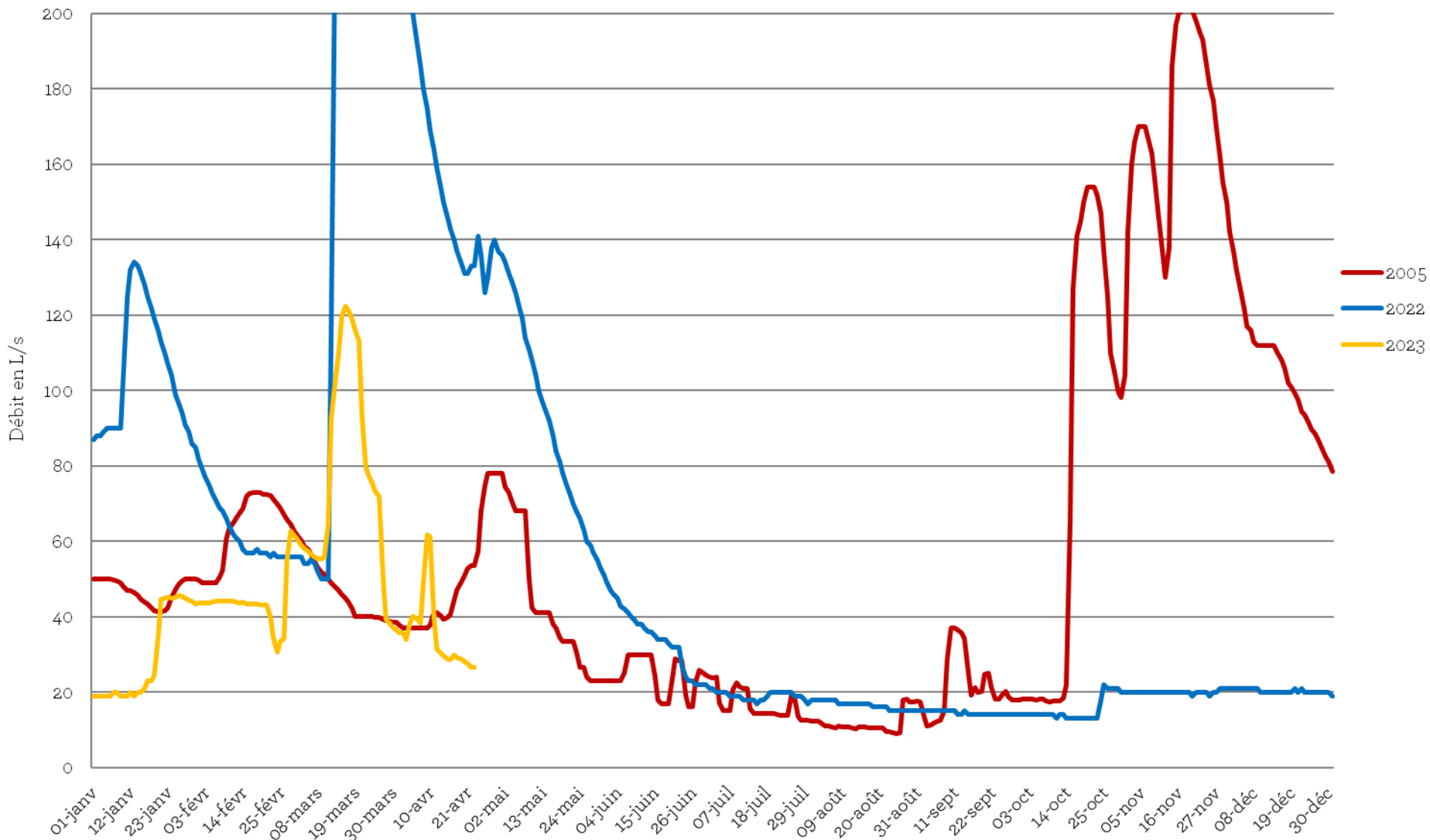
Débit moyen journalier source du Durzon - (Nant)



Débit moyen journalier source du Cernon (Sainte-Eulalie de Cernon)

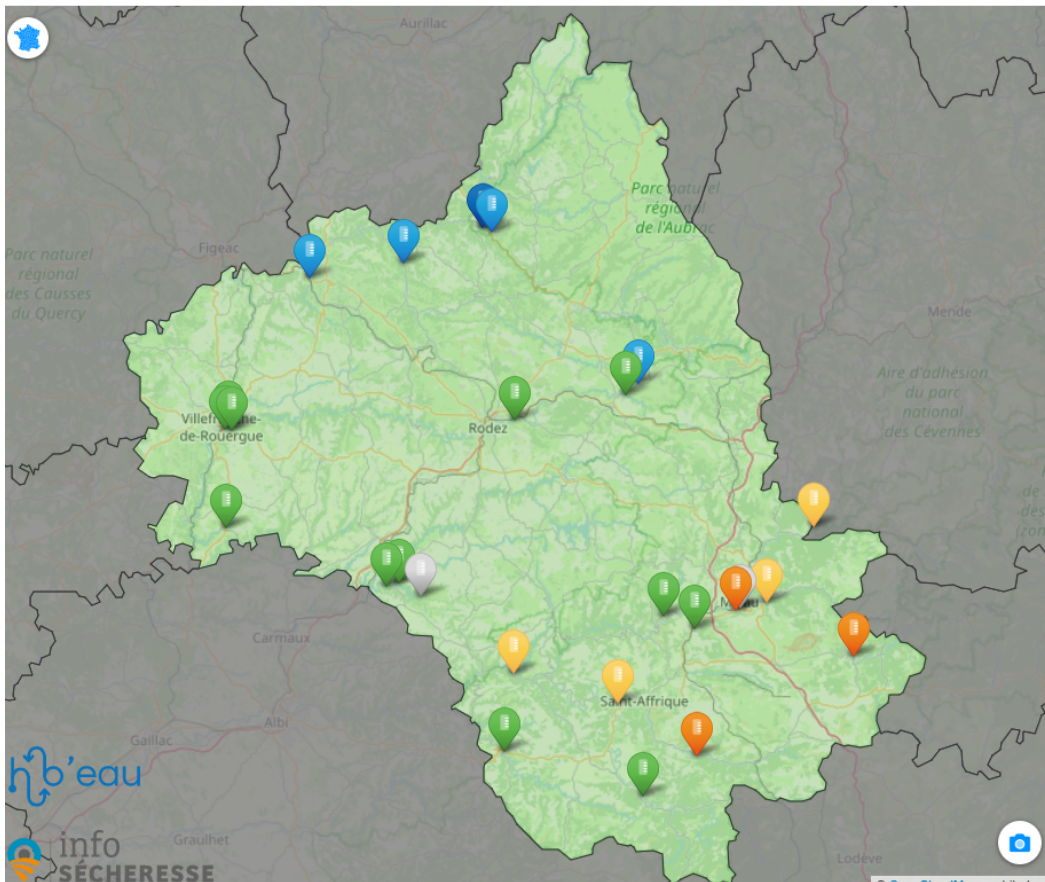


Débit moyen journalier source de Céras (Brusque)



INDICATEUR SÉCHERESSE :

- EAUX SOUTERRAINES
- EAUX DE SURFACE
COURS D'EAU**
- MÉTÉOROLOGIE



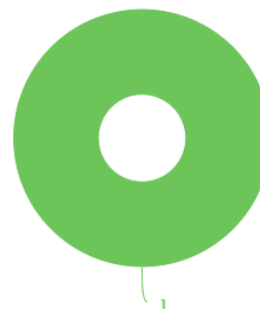
AVEYRON (12)

Cours d'eau ⓘ
23 avril 2023

CONSULTER LES ARRÊTÉS
SÉCHERESSE SUR PROPLUVIA

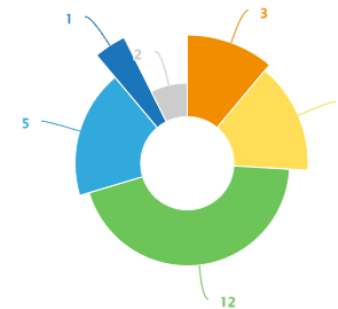
- Nombre de stations d'observations : 27
- Nombre de cours d'eau suivis : 17
- Source des données : Hubeau (OFB) / Banque Hydro (SCHAPI)

ETAT DU DÉPARTEMENT - AVEYRON



(Cours d'eau statistiquement le plus représentatif du département)

ETAT DES STATIONS D'OBSERVATION



(Cours d'eau des stations)

Catégorie	Niveau très bas	Niveau bas	Niveau modérément bas	Niveau proche de la moyenne	Niveau modérément haut	Niveau haut	Niveau très haut	Indéfini
Probabilité d'occurrence	1 fois tous les 20 ans	1 fois tous les 10 ans	1 fois tous les 5 ans	Situation normale	1 fois tous les 5 ans	1 fois tous les 10 ans	1 fois tous les 20 ans	Absence de données depuis 7 jours