

PARC NATUREL  
RÉGIONAL DES  
GRANDS CAUSSES

COMITE SYNDICAL

28 NOVEMBRE 2025

MILLAU

28 NOVEMBRE







# ORDRE DU JOUR

---

- DEBAT D'ORIENTATION BUDEGTAIRE 2026
- BILAN DES ACTIONS ET PERSPECTIVES 2026



COMITÉ  
SYNDICAL DU  
PNR DES  
GRANDS  
CAUSSES

*Rapport  
d'Orientation  
Budgétaire 2026*

Vendredi 28 novembre  
2025





# CONTEXTE GÉNÉRAL

Situation budgétaire 2026, sera dans la continuité de l'exercice précédent, du fait notamment :

- Des recettes structurelles stables liées aux contributions statutaires des membres revues dans le cadre de la charte 2024-2039 en lien avec l'extension du périmètre
- Une maîtrise des dépenses de structure malgré l'inflation







# TENDANCE ET CADRE BUDGÉTAIRE 2026

---

- Poursuite d'une gestion prudente et rigoureuse au regard du contexte national
  - Maintien des grands équilibres budgétaires malgré l'inflation
  - Des charges de personnels maîtrisées
  - Une vigilance sur la trésorerie en particulier sur le programme d'action
  - Une baisse conjoncturelle des subventions, dispositifs d'accompagnement et aap
-





# TENDANCE ET CADRE BUDGÉTAIRE 2026

---

- ▶ 2026 sera une année de transition sur le volet programme d'action avec la nécessité de chercher de nouvelles ressources financières
    - Veille et ingénierie financière
    - Recherche de mécénat et partenariats privés
    - Recherche de mutualisations
    - Dotation aménités rurales pour poursuivre les actions sur le territoire
-





# DÉPENSES DE PERSONNEL

Coût global personnel :

2 022 500€

► 44 agents / 43,2 ETP

- Dont 24 fonctionnaires, 6 CDI, 14 CDD

► 3 recrutements prévisionnels en 2026

- CM ZAN 6mois (prolongement)
- AEER saisonnier 6 mois (renfort)
- CM OLD

► Intégration des avancements de grade et sauts d'échelon





# DETTE

---

## ► Dette unique :

- Prêt siège 2017 renégocié en 2019 – 900 000€ sur 25 ans (taux 2,21%)
  - Capital restant dû au 01.01.2026 : 674 263€
  - Annuité : 47 000€ dont 15 000€ d'intérêts

## ► Aucun nouvel emprunt prévu

---



# FINANCEMENT DE LA STRUCTURE



## ► Dépenses de fonctionnement

Cout de la structure 2 129 000€ :

► 1 679 000€ de dépenses de personnel (hors programme d'action)

► 450 000€ charges générales

reconduites à niveau constant malgré inflation et charges nouvelles (parking)



# FINANCEMENT DE LA STRUCTURE



## ► Recettes de fonctionnement

Dotations Statutaires	<b>1 200 000€</b>
- Région	480 000€
- Départements	360 000€
- Communes	240 000€
- Communautés de Communes	120 000€
Etat – participation forfaitaire	<b>150 000€</b>
Mutualisation compétences	<b>220 000€</b>
Valorisation des locaux	<b>16 000€</b>
Mise à disposition personnel et prestations	<b>500 000€</b>
<b>TOTAL</b>	<b>2 086 000€</b>

➤ La valorisation de l'ingénierie dans le cadre du plan d'action et des appels à projet ainsi que les recettes d'activités permettront d'équilibrer le financement structure et de dégager de l'autofinancement pour financer les investissements 2026.



# INVESTISSEMENT 2026



- Renouvellement du parc informatique
- Acquisition Carretou en fin de location longue durée  
(financement ARS)
- Acquisition Véhicule « décarbonné »  
(financement Fond vert PCAET)





# SCOT 2026

---

- Finalisation du SCoT AEC en 2026
  - Report enquête publique
  - Investissement 68 500€
  - Fonctionnement : 193 000 €
  - Financement :
    - contributions EPCI (92 700 €),
    - DGD État (39 500 €),
    - Subvention Région Contrat Spécifique (25 000 €), mutualisation RH (35 500 €)
-





# SPANC 2026

---

- ▶ 9 700 installations sur 86 communes
  - ▶ Coût d'exploitation : 387 000 € (dont 203 500 € personnel)
  - ▶ Poursuite de la montée en charge progressive sur le territoire intégré
  - ▶ Recettes : redevances usagers  $\approx$  385 000 € complété par la contribution de la CCSAR7V pour la dernière année
  - ▶ exercice équilibré depuis 2024 après 3 années de déficits consécutifs, grâce notamment à la mise en place du coefficient de réactualisation sur la redevance.
-



COMITÉ  
SYNDICAL DU  
PNR DES  
GRANDS  
CAUSSES

---

*Bilan des actions et  
perspectives 2026*



Vendredi 28 novembre  
2025







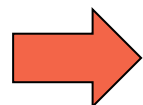
# GOUVERNANCE SYNDICAT MIXTE

## ➤ 4 Comité Syndicaux :

- 17/01/2025 Lodève
- 21/03/2025 Saint Affrique
- 28/11/2025 Millau
- 12/12/2025 Séverac d'Aveyron

## ➤ 5 Bureaux Syndicaux :

- 14/02/2025
- 21/03/2025
- 26/06/2025
- 8/10/2025
- 12/12/2025



2026 – renouvellement de la  
Gouvernance



# COMITÉ SYNDICAL

28 NOVEMBRE



Parc  
naturel  
régional  
des Grands Causses





# 30 ANS DU PARC

## ► 6 rendez-vous imaginés avec le territoire :

- une moyenne de 300 participants par dates
- des thèmes variés : biodiversité, transitions, agropastoralisme, randonnées et patrimoine...
- Une mobilisation du territoire (collectivités) et du comité scientifique
- un seul report : inauguration du Chemin de l'Eau le dimanche 24 mai 2026 à La Vacquerie







# BIODIVERSITÉ ET RESSOURCES NATURELLES



# LA RESSOURCE EN EAU : BILAN 2025

## ► Quantitatif

- 45 sources dont 8 télétransmises
- +6 stations sur le Lodévois
- 16 425 débits moyen journaliers bancarisés

## ► Qualitatif

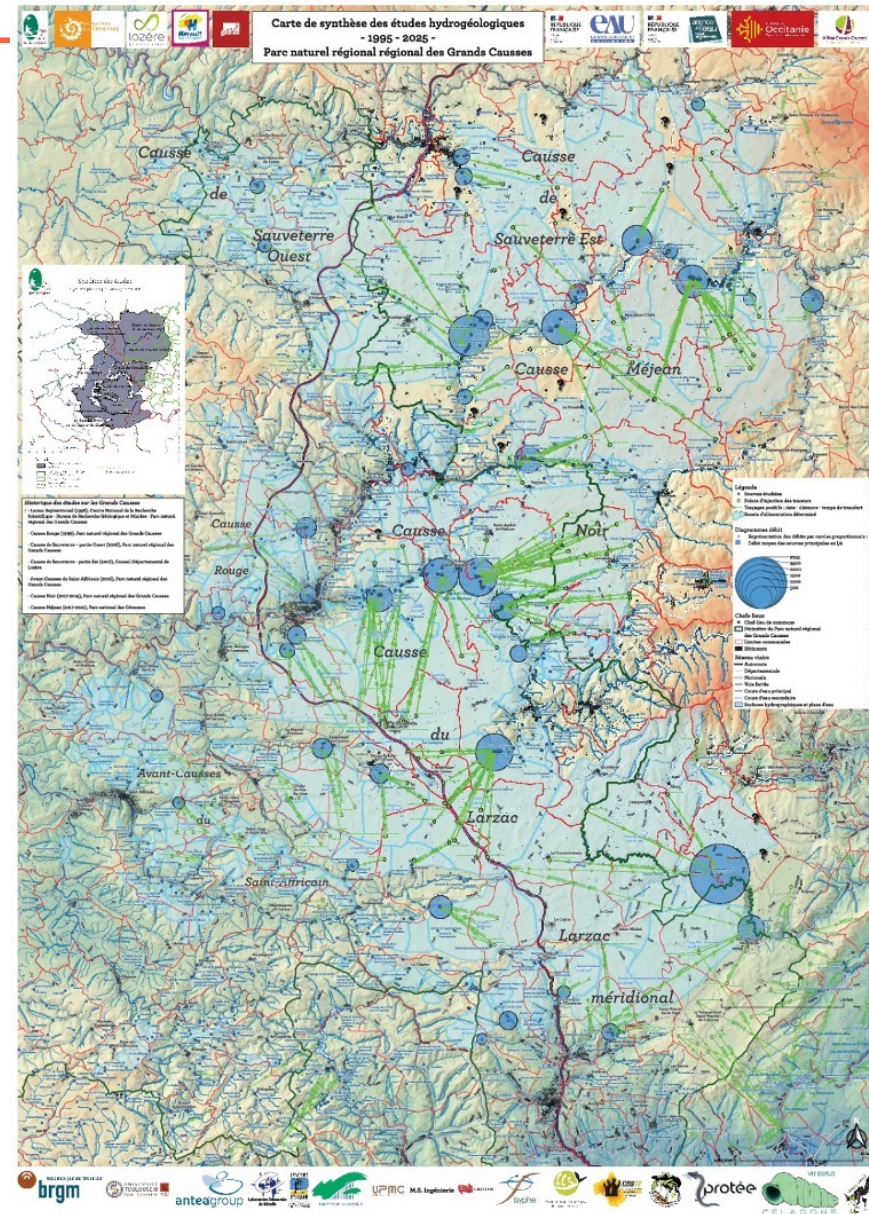
- 232 prélèvements sur 49 sources
- Prêt de 13 000 analyses réalisées





# 30 ANS D'ÉTUDES HYDROGÉOLOGIQUES

- carte de synthèse avec sources principales et bassins d'alimentation
- plus de 160 traçages réalisés
- territoire qui intègre l'ensemble des Grands Causses
- diffusion prévue auprès de toutes les collectivités et syndicats d'eau et de rivière, partenaires (AEAG, AERMC, Départements, Région..)





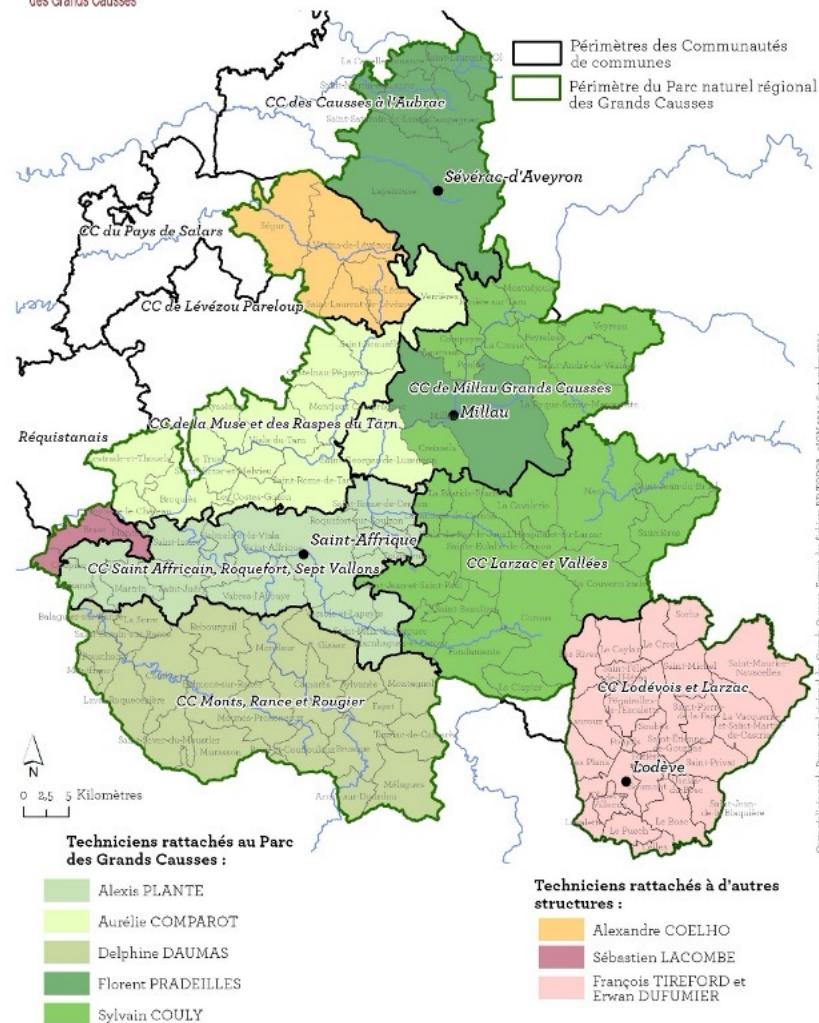
# LE SPANC

- Concerne 86 communes et environ 9 172 dispositifs d'assainissement autonomes
- Mise à jour des redevances depuis 2 ans par rapport à un coefficient de réactualisation (Indice Ressources Humaines et indice inflation)
- Action auprès des acquéreurs qui n'ont pas réhabilité avec l'acquisition du bien (majoration de la redevance à 400 % en cas de non-réhabilitation des installations non conformes après vente, délibération du Comité syndical de mars 2023)
- Nouveau règlement depuis mars 2025 (3<sup>ème</sup> règlement en vigueur)



## Territoires d'intervention des techniciens SPANC

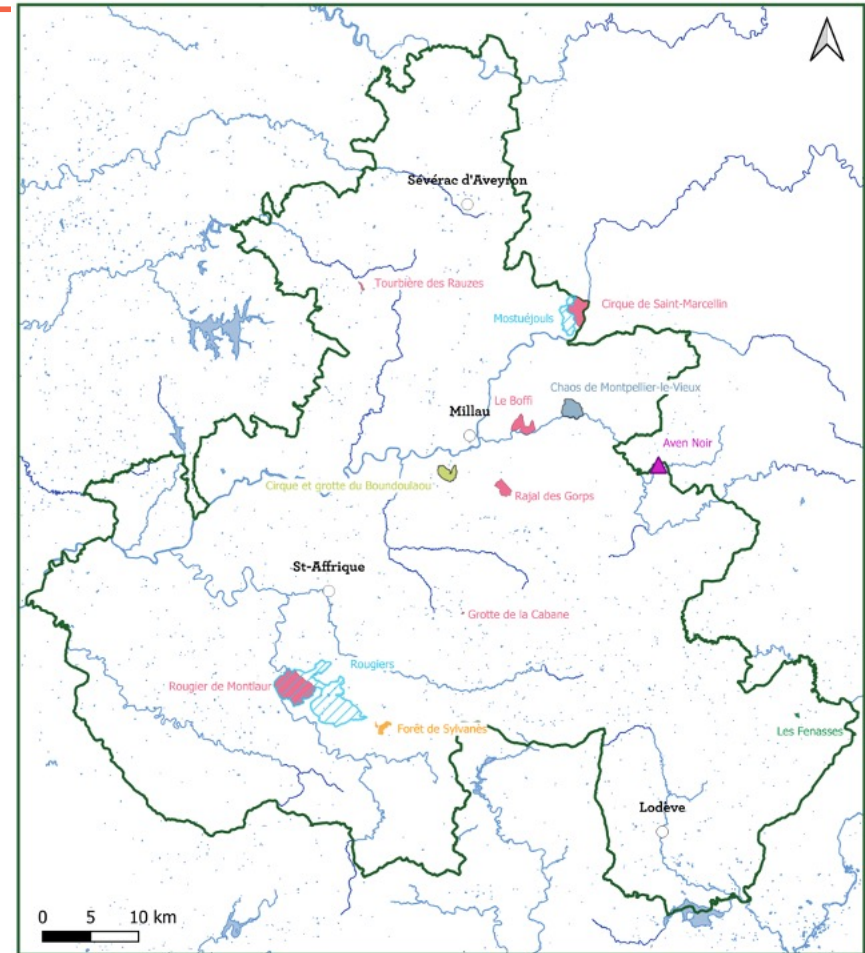
Septembre 2024





# DÉCLINAISON DE LA STRATÉGIE NATIONALE POUR LES AIRES PROTÉGÉES (SNAP)

- Lancement effectif de la stratégie en octobre 2024
  - Validation de la liste des sites prioritaires et complémentaires : février 2025
- En cours :
  - Réflexion et concertation pour l'élaboration des documents de gestion de 4 sites (3 ENS, 1 ORE)
  - Travail autour du projet d'extension d'un APPB (Cirque et grotte du Boundoulaou)
  - 1ères réflexions autour du projet de Réserve naturelle régionale (RNR) des Rougiers :
    - Note d'opportunité envoyée à la région : sept 2025
    - Diagnostic des enjeux biodiversité : nov-déc 2025



SITES PRIORITAIRES POUR LA DECLINAISON DE LA SNAP SUR LE TERRITOIRE DU PNR DES GRANDS CAUSSES

## Légende

- |                               |                                 |                    |
|-------------------------------|---------------------------------|--------------------|
| ORE Forêt de Sylvanès         | Site acquis du CEN              | Périmètre du PNRGC |
| Espaces Naturels Sensibles    | Cirque et grotte du Boundoulaou | Principales villes |
| Aven Noir                     | Projets de réserves             | Plans d'eau        |
| Chaos de Montpellier-le-Vieux |                                 | Cours d'eau        |



# ANIMATION DES SITES NATURA 2000

---

- Nombre de sites Natura 2000 du Parc : 26 en tout dont 19 Aveyron et 7 Hérault
- Nombre de sites animés par le Parc : 17 (Aveyron) et 3 Hérault (avec CPIECM)
- Nombre de communes concernées par au moins 1 site Natura 2000 (Aveyron et Hérault) : 72 communes (49 Aveyron et dont 23 Hérault)







# ANIMATION NATURA 2000

---

## ► Bilan 2025 :

- formation des éleveurs sur la biodiversité
- suivi de la reproduction du vautour moine (à la suite de l'incendie de 2022)
- suivi de la reproduction du vautour percnoptère
- comptage des chauves-souris dans 3 grottes
- lâcher de 2 jeunes gypaètes
- découverte de nouvelles stations botaniques de l'hépathique Mannia triandra
- étude sur le chabot
- premières réunions dans les communes en vue de la déclinaison de la SNAP
- convention CPIE CM pour 3 sites de l'Hérault



# ANIMATION DES SITES NATURA 2000

## ► Bilan 2020-2025 :

- accompagnement des agriculteurs pour les mesures de gestion des pelouses sèches (MAEC)
- suivi des populations d'espèces rares : vautour moine, percnoptère, busard, chauves-souris, bruant ortolan, crabe, chabot, libellules
- participation au programme de réintroduction du gypaète barbu dans les Grands Causses
- appui auprès des organisateurs d'évènements sportifs, conciliation des usages
- mise en œuvre de partenariats avec l'Hérault





# ANIMATIONS BIODIVERSITÉ

## ► 5 éditions du Défi familles à biodiversité positive :

- Millau
- Saint-Affrique
- St-Sernin, Combret, Belmont
- La Cavalerie
- Lodève

## ► Concours agroécologique national des prairies fleuries (depuis 2012) :

- Brasc,
- St-Izaire
- Combret (primés au SIA Paris)





# FORÊTS

---

- 2 plans de massif DFCI (3 en préparation)
- Evaluation du préjudice écologique (Mostuéjouls)
- Déploiement du dispositif Sylv'ACCTES en Occitanie





# MARES ET LAVOGNES

---

- Chiffrage et conventionnement avec les bénéficiaires (Mission Nature) : 50 mares concernées + grande lavogne de la Courvertoirade
- Appel à candidats (Fonds vert)



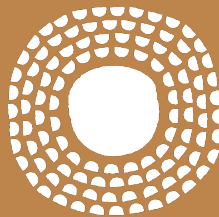








# PLANIFICATION ET STRATÉGIES TERRITORIALES





# PLANIFICATION ET STRATÉGIES TERRITORIALES

## ► Elaboration du Projet d'Aménagement Stratégique du SCOT-AEC :

- 3 défis transversaux
- 3 axes stratégiques
- Un plan d'actions PCAET:



Un arrêt du SCOT AEC prévu pour mi 2026



# ADAPTATION AU CHANGEMENT CLIMATIQUE

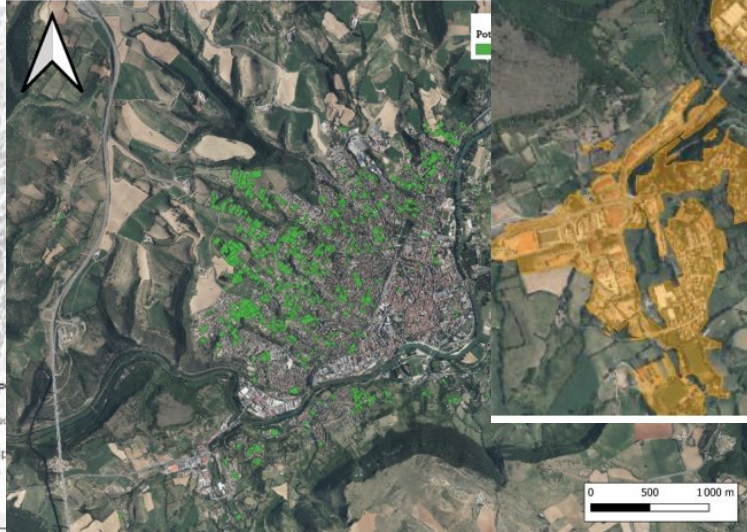
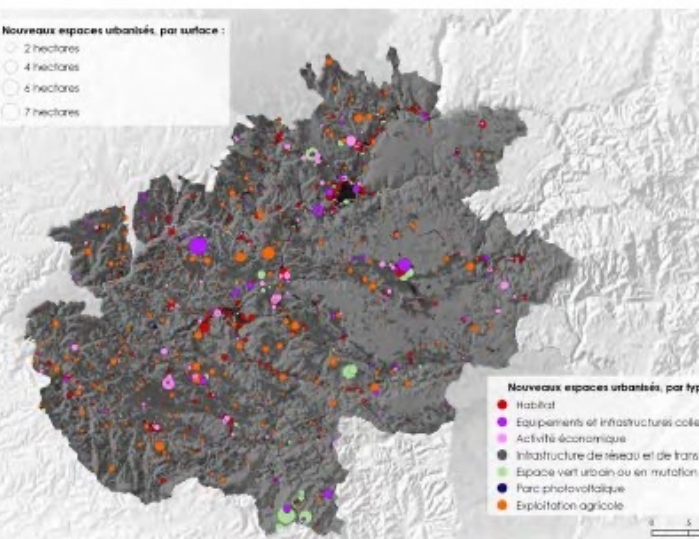
- 02/2025 : Validation recentrage sur 2 sujets: santé/cadre de vie et tourisme
- 03 à 07/2025: Travail sur des pistes d'actions sur le volet santé/cadre de vie
- création d'outils dédiés
- ateliers tourisme/APN et UFS à venir en 2026





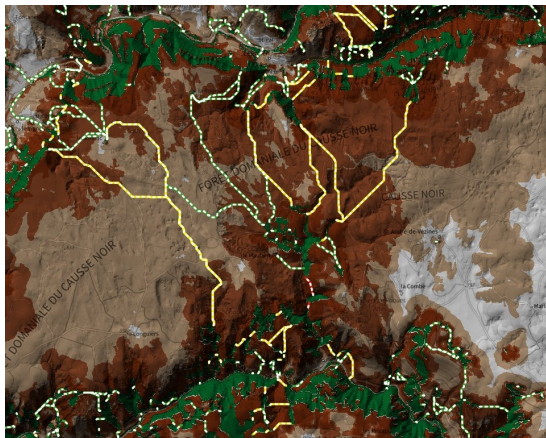
# VALORISATION DU MODÈLE D'OCCUPATION DES SOLS 2011-2021

CONSOMMATION D'ESPACE SUR LE TERRITOIRE DU SCOT DU SUD-AVEYRON ENTRE 2011 ET 2022



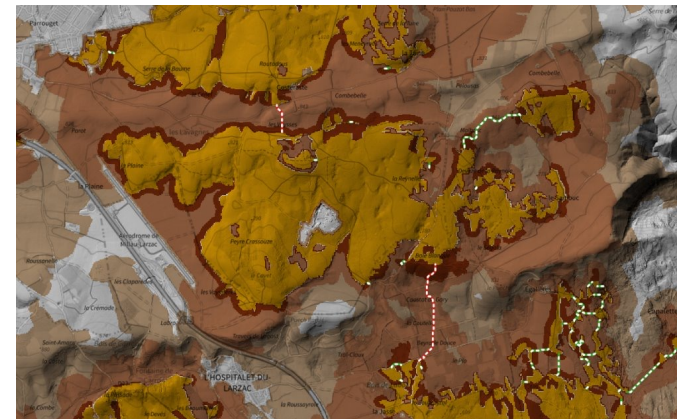
Enveloppe urbaine

Consommation d'espace



Sous-trame des milieux forestiers

Potentiel de densification



Sous-trame des milieux ouverts et landes



# LA VALLÉE VERTE : FINALISATION DU PROGRAMME D'ACTIONS ET MISE EN OEUVRE



- Inventaire et mise en valeur du patrimoine bâti

## Sélection

44 fontaines

15 lavoirs

6 caselles

3 pigeonniers

3 puits

9 sources

Exemple : la fontaine de la boutte



Que faire ?

Mettre en place une zone d'ombres

Installer du mobilier urbain

Restaurer la borne fontaine

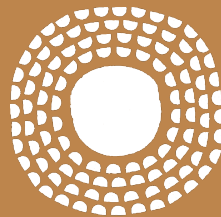
## 31 actions répondant aux divers enjeux et objectifs définis dans le projet de territoire :

- 1 Ressource en eau et sobriété des usages
- 2 Activité agricole et accompagnement de son adaptation
- 3 Attractivité du territoire et la conciliation des usages
- 4 Cadre de vie
- 5 Richesse écologique et petit patrimoine bâti





# DES ACTIONS OPÉRATIONNELLES







# INTÉGRATION DES OBJECTIFS DE QUALITÉ PAYSAGÈRE DANS LES PROJETS

## Des projets particuliers

Plus de 150 Accompagnements et études ciblés depuis 2020

- Conseils/expertises/programmations
- aménagements, réhabilitations, requalification, intégrations paysagères, végétalisation, desimpermeabilisation...
- d'espaces publics, de patrimoine bâti, de sites touristiques, d'équipements collectifs
- avec porteurs de projets publics, privés ou associatifs.

## Projet expérimental

- Abri de troupeau sur les causses
- Conception d'un abri afin de favoriser le pâturage des parcours et le maintien des espaces ouverts

## Projet patrimoniaux

- Contribution
- Préservation et gestion du patrimoine bâti et naturel
- En lien avec : GSF/OGS/Patrimoine mondial de l'UNESCO/SPR/ Pays d'Art et d'Histoire/ Petite cité de caractère/ ABPS et ALC (filrière pierre sèche)





# INTÉGRATION DES OBJECTIFS DE QUALITÉ PAYSAGÈRE DANS LES PROJETS

---

- En 2025 : Requalification des espaces publics intégrant la désimperméabilisation et la végétalisation

St Rome de Tarn, La Cavalerie, Olmet et Villecun, SEVERAC d'Aveyron, Recoules Previnquiere, école de Lapanouse

- Intégration et gestion du patrimoine :

Lotissement et zone humide à St Laurent d'olt, Gestion du patrimoine arboré du cimetière de Massiliergues à Coupiac, Gestion de l'écrin naturel autour du village de La Capelle Bonance, Mise en valeur de la fontaine de Monclarat à St Rome de Cernon



- 4 appels à projets ACTEE remportés (MERISIER - PEUPLIER - CHARME - CHENE)

- 28 communes bénéficiaires dont 4 en 2025
- 55 bâtiments concernés dont 10 en 2025
- 23 audits énergétiques réalisés dont 8 en 2025
- 14 études préalables (maîtrise d'œuvre)
- 2 postes de conseillères énergie pour accompagner les porteurs de projets

828 k €  
de dépenses  
54% d'aides

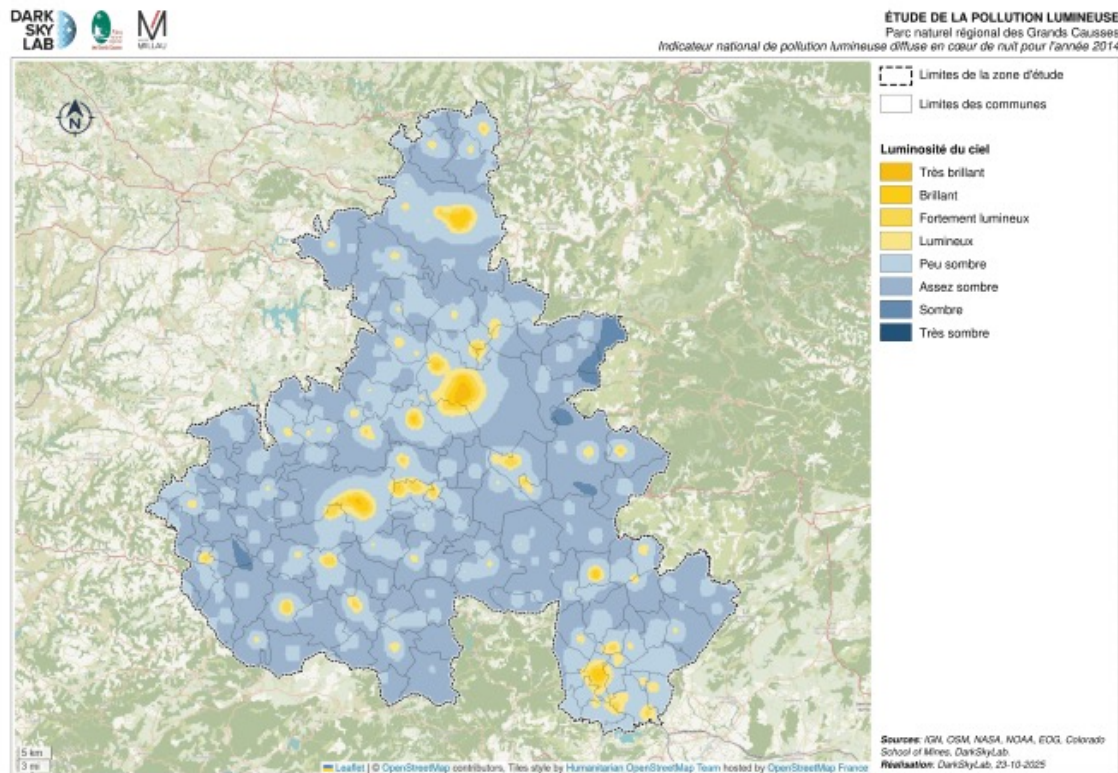




# SOBRIÉTÉ ÉNERGÉTIQUE ET ÉNERGIES RENOUVELABLES



- 71 communes éteignent leur éclairage public en coeur de nuit :
  - 35 % d'économies d'énergie réalisées
  - Une biodiversité nocturne préservée





# SOBRIÉTÉ ÉNERGÉTIQUE

- 2 opérations groupées d'équipements photovoltaïques réalisées et 2 autres en cours (Ombrières et toitures sur CC Lola)
- Des équipements ENR : 2 parcs (20 éoliennes) pour 46 MWc
- dont 1 en 2025 (Fondamente) + 9 parcs PV pour 37 MWc dont 2PV en 2025
- Plus de 120 projets de rénovation de bâtiments publics étudiés dont 25 en 2025
- Création de la SCIC Sud Energia, première coopérative d'épargne solidaire solaire du Sud-Aveyron



4 MWc  
installés  
7 MWc prévus



# ACCOMPAGNEMENT DES PARTICULIERS DANS LA RÉNOVATION ÉNERGÉTIQUE DES LOGEMENTS

## ► Depuis 2021 :

- Près de 7 500 conseils de premier niveau
  - dont 900 en 2025
  - Prés de 1200 conseils personnalisés dont 181 en 2025
- Près de 700 audits réalisés (MI et copro) dont 105 en 2025 (MAR) :
  - 59 sur le PNR des Grands Causses
  - 57 ménages très modestes
  - 12 ménages modestes
- Des permanences et animations dont en 2025 :
  - 119 permanences sur le PNR Grands Causses
  - 50 permanences avec rdv sur l'Aubrac
  - 7 animations auprès de professionnels et du grand public





# LA SEM CAUSSES ENERGIA



## ► De nombreuses réalisations terminées ou en cours

- Réseau de chaleur de Saint Affrique
- Chaufferie bois mutualisé sur Saint Rome de Tarn
- Réseau de chaleur en cours sur Saint Laurent d'Olt

## ► Des projets à venir

- Réseau de chaleur de Nant
- Réseau de chaleur de Millau
- réseau de chaleur en cours à Argence en Aubrac

- Ouverture de champ d'intervention de la SEM à toutes les ENR
- Augmentation du capital social de la SEM
- Accompagnement du projet de Parc éolien de Ventajou – Séverac d'Aveyron



# CONTRAT D'OBJECTIF TERRITORIAL : VERS DES AUDITS DE FIN EN 2025

## ► Signé en décembre 2021 pour le compte de 5 CC (périmètre SCoT-PCAET)

- Durée de 4 ans
- Objectifs de progrès pour les CC autour de 2 axes:
  - Climat air énergie (suite PCAET)
  - Economie circulaire (mission nouvelle)
- Plan d'actions Eci vers les Comcoms du COT :
  - Financement d'actions sur les CC
  - (gestion déchets, compostage...)
  - Étude mutualisée pour la réalisation des programmes locaux de prévention des déchets ménagers et assimilés (PLPDMA)
  - Financement de postes sur les Comcom
- Labellisation associée , reconnue au niveau national
  - 2022: les 5 CC labélisées 2 étoiles "Climat-Air Energie"
  - 2025: vers une labellisation "Economie circulaire"



TERritoire ENGAGÉ	TERritoire ENGAGÉ	TERritoire ENGAGÉ	TERritoire ENGAGÉ	TERritoire ENGAGÉ
TRANSITION ÉCOLOGIQUE	TRANSITION ÉCOLOGIQUE	TRANSITION ÉCOLOGIQUE	TRANSITION ÉCOLOGIQUE	TRANSITION ÉCOLOGIQUE
CLIMAT - AIR - ÉNERGIE	CLIMAT - AIR - ÉNERGIE	CLIMAT - AIR - ÉNERGIE	CLIMAT - AIR - ÉNERGIE	CLIMAT - AIR - ÉNERGIE
En processus	35%	50%	65%	75%



# L'ÉCONOMIE CIRCULAIRE

- Filière laine : un nouvel isolant avec ATEX et les 1ères rencontres professionnelles organisées à Saint-Affrique
- Tournée des Repair Cafés :
  - 31 repair cafés organisés
  - 193 participants
- Les projets en 2026 :
  - commande durable construction circulaire
  - évènement grand public "réemploi-réparation" 05/07/26 Millau
  - Synergie inter-entreprises (EIT)
  - Plateforme de vaisselle réutilisable





# MOBILITÉ DURABLE : BILAN 2020-2025

- PNR lauréat de plusieurs AAP et AMI pour l'expérimentation de solutions : French Mobility, AVELO2, Avenir Montagne Mobilité, Tims...
- Mobilité active : prêts gratuits de VAE, Vélicausses, accompagnement d'In'VD pour l'expérimentation de vélis
- Mobilité partagée : valorisation et cadencement des transports collectifs, autostop, véhicules en libre-service, autopartage entre particuliers, covoiturage
- Mobilité solidaire : transport d'utilité sociale, conseil à la mobilité
- Aménagements : marche du quotidien, PEM, itinéraires cyclables, PDIE...
- Animations : film documentaire, spectacle, formation écoconduite, ...





# MOBILITÉ DURABLE : BILAN 2025 - LANCEMENT DE NOUVELLES ACTIONS

## Le TUS Larzac et Vallées, un service de covoiturage solidaire

Lancé au printemps, le service connaît déjà un succès certain avec 13 trajets par mois en moyenne de 76 km (aller-retour). 54% des trajets pour des motifs médicaux, 32% pour des courses.



**28**

Bénéficiaires  
(6 à tarif social)  
(12 utilisateurs)

**15**

Bénévoles



**4 247km**

parcourus par nos  
bénévoles depuis le  
lancement



**58**

trajets  
réalisés,  
pour la  
plupart A/R

## Le carrétoü de la santé et les conseils en mobilité(s)



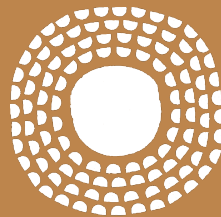
Véhicule solidaire, le Carrétoü de la Santé amène à vous les professionnels de la prévention, du dépietage et du soin.

Votre grille-pain vous semble grillé, votre vélo vous semble en fin de cycle et votre jean ne tiendrait plus qu'à un fil ? Participez au prochain Repair Café, autrement dit, Café de la réparation !





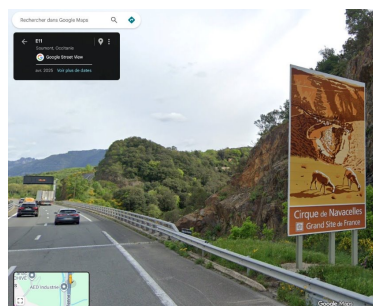
# DES PERSPECTIVES POUR 2026





# SIGNALISATION D'INFORMATION LOCALE ET SIGNALISATION ROUTIÈRE - 2026

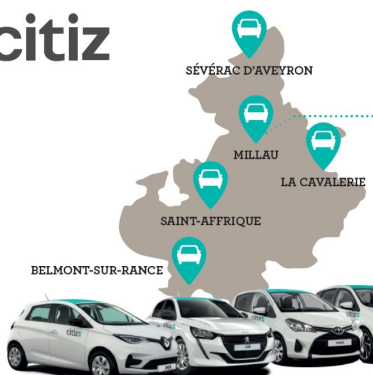
- Après la SIL sur Larzac vallées en (2020) et le Rougier (2022), proposition de mise en place de la SIL sur :
  - Partie ouest du Saint-Affricain
  - Nord de CC Causses à l'Aubrac
  - Sud du Réquistanais
- Rénovation des panneaux d'entrée dans le territoire dans la partie aveyronnaise du territoire et mise en place des panneaux d'entrée dans la partie héraultaise du territoire
- Mise en place d'un panneau d'animation Autoroutière sur l'A75 au sud de Lodève dans le sens sud-nord





# MOBILITÉ PERSPECTIVES 2026

- Projet de coopération LEADER pour la valorisation touristique des gares
- Le "Mobilikit", un support pour y voir plus clair sur les offres de mobilité
- Une nouvelle Citiz à Séverac !





# SERVICE D'ALLER-VERS : LUTTE CONTRE LA PRÉCARITÉ ÉNERGÉTIQUE - L'ANCRENT 2026

SLIME

Une solution pour agir  
contre la précarité  
énergétique

## Une méthodologie en 3 étapes



### 1. Repérer

Organisation d'une chaîne de détection des ménages, notamment par la **mobilisation et l'animation d'un réseau de donneurs d'alerte** (travailleurs sociaux, fournisseurs d'énergie, professionnels du secteur médical, associations caritatives, etc.).



### 2. Diagnostiquer

Réalisation d'un **diagnostic sociotechnique au domicile des ménages** pour qualifier l'état du bâti et des équipements, les usages et la situation sociale et financière du ménage. Installation de petits équipements d'économie d'énergie et conseils personnalisés.



### 3. Orienter

Orientation et accompagnement des ménages vers des **solutions durables et adaptées** : travaux de rénovation énergétique, fonds social d'aide aux travaux et au remplacement d'équipement, médiation avec le bailleur, aides sociales, traitement du logement indigne, etc.





DÉVELOPPEMENT TERRITORIAL





# PROGRAMME LEADER - 2014-2022

---

- ▶ Enveloppe de 4 135 118 € initialement, relevée à 5 592 653 €
  - ▶ 100 % de l'enveloppe utilisée
  - ▶ 115 projets réalisés au total :
    - 97 bénéficiaires publics ;
    - 13 bénéficiaires privés ;
    - 5 dossiers d'animation .





# PROGRAMME LEADER - 2023-2027

---

► Enveloppe attribuée de 3 138 479 €

► 31 projets déposés à ce jour :

- 9 projets privés ;
- 20 projets publics ;
- 2 projets d'animation.

► Contenu :

- Fiche Action 1 : Aménager un territoire en transition et résilient
- Fiche Action 2 : Développer un territoire attractif et solidaire
- Fiche Coopération : Soutenir les projets collaboratifs avec d'autres GAL
- Fiche Animation/Gestion : Animation de la stratégie LEADER



Projet cofinancé par le Fonds Européen Agricole pour le Développement Rural  
L'Europe investit dans les zones rurales





# CONTRAT TERRITORIAL OCCITANIE - ATI FEDER 2022-2028

---

## ► Contrat territorial Occitanie 2025 :

- 121 projets identifiés dans la maquette 2025 (au 5/10/2025)
- 42 dossiers financés pour un montant de 1 550 518 € ,
- 79 dossiers à l'instruction

## ► Bilan CTO 2020-2025 (collectivités uniquement) :

2020 - 2025	CCLV	CCMRT	CCMRR	CCSAR7V	CCMGC	CCA	CCLP	CCPS		
TOTAL	1 477 337	1 196 030	1 779 471	1 989 559	6 364 920	1 261 478	819 025	387 359		15 275 179

## ► ATI FEDER :

- \* 4 projets priorités par la Région pour un montant de 3 millions d'€
- Aire touristique du viaduc / Itinéraires cyclables structurant ruraux portés par CD12
- Projets en QPV sur Millau / Hameau de Moulès à Fondamente



# PAT GRANDS CAUSSES LÉVÉZOU

---

- Organisation des 5ème rencontres de l'Appo'ximité le 12 mars 2025 à Millau
- Accompagnement de la restauration collective et accompagnement de cuisiniers pour améliorer la qualité dans l'assiette : cuisine centrale de Saint-Affrique et de Belmont
- Programme alimentation de qualité pour tous (lien CLS + PAT) : diagnostic de la vulnérabilité à la précarité et expérimentation « approvisionnement en produit de qualité » avec le Jardin du Chayran et 4 structures de l'aide alimentaire







# ATTRACTIVITÉ & PATRIMOINE

---

- Interprétation : entre 2020 et 2025, réalisation de 163 panneaux & tables d'interprétations pour 33 communes
- Mise en réseau :
  - Projet « La Cocotte qui chuchote » organisé depuis 2 ans. Des ateliers, soirées-repas et expositions déclinées dans les tiers-lieux
- Accompagnement de porteurs de projet, d'étudiants et de nouveaux arrivants :
  - entretiens individuels (accueil, conseils, mise en réseau).
  - accompagnement Adefpat individuels (ex : Restaurant le Saint Sat) ou collectifs ( ex : les acteurs de la filière laine).
  - ateliers entreprendre au féminin (7 ateliers + 3 journées).





# SANTÉ



## ► Carrétou de la santé :

- 279 personnes touchées
- 26 partenaires et professionnels mobilisés
- 33 tournées
- 19 communes

## ► Promotion santé et prévention :

- Tournées de l'UFOLEP : de l'activité physique pour tous au coeur des villages
- Près de 1 500 participants depuis 2023

## ► Santé mentale :

- La santé des aidants : ateliers comprendre pour agir & café des aidants à Sévérac d'Aveyron et dans les Rougiers
- La santé des jeunes : maison des ados St-Affrique // spectacle





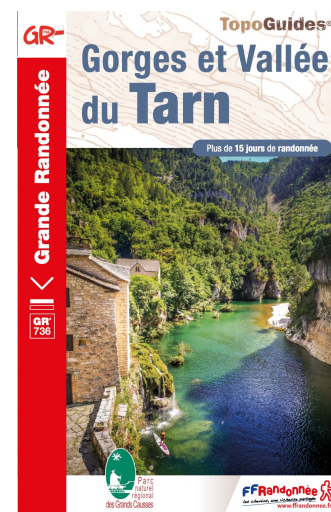
# TOURISME & APN ENTRE 2016-2025

► Financement : 4 155 179 €

► Investissements matériels et prestations : 3 839 529 €

► Animation : 315 650 €

- Pôle de pleine nature du Massif central Grands Causses Lévézou
- Itinérances emblématiques : GR736 Gorges et Vallée du Tarn
- Fonds Tourisme durable avec l'ADEME
- Interreg Sudoe HITTS
- Destination tourisme (Leader)





# UNE DESTINATION D'EXCELLENCE POUR LA PLEINE NATURE

## ► Randonnées

- Réseau de sentiers renforcé : 4 000 km de sentiers balisés et entretenus
- AMI Sentiers : travaux de génie écologique et de sécurité + signalétique d'accueil et d'information sur les sentiers + message biodiversité et bons gestes.
- L'équipe AEER a réalisé 1 055 journées de travail en 2025

## ► Multipratiques

- Occitanie terre de vélo
- Grands Causses Terre de gravel (FFC) avec 31 parcours dédiés.
- Grands Causses VTT, Gravel, Cyclo = triple label FFC
- Grands Causses Espace Trail : 38 parcours totalisant 700 km de sentiers







# GRAND SITE OCCITANIE : MILLAU-ROQUEFORT- SYLVANÈS CONTRAT 2023-2027 - AVENANT

---

- Article 2 : périmètre inchangé : nouveau cœur emblématique : Sévérac d'Aveyron (cité médiévale + château)
- Article 4 : feuille de route du programme d'actions du grand site 2023-2027 mise à jour
- Délibérations prises par les partenaires.
- Accompagnement du GSO en ingénierie – Adefptat / consultant Pierre Croizet :
- État d'avancement : 3 réunions sur 6 : mutualisation d'un programme de promotion sur les thèmes de l'agritourisme et vélo.
- Échéance: mars 2026





