









**Evaluation des impacts de l'incendie sur la population de Vautour moine**

**"ZPS Gorges du Tarn & Jonte" - FR 7312006**






1

- ***Agypsops monachus***
  - Chamoisard
  - Vautour « déchireur » (vs vautours « tireurs bouilliers »)
  - Arborescent (Europe)
  - Sédentaire (Europe)
  - 7 à 10 kg.
  - envergure : 2,65 à 2,95 m

2

Les 3 populations étudiées en France sont issues de réintroductions.

Barrois 2008-2013

Grandes Causses 1992-2006


Vézère 2005-

	Période	Nbe individus	Premier jeune en nature	Pop 2025 (couples)
Grandes Causses	1992-2004	53	1996	36
Barrois	2004-2018	49	2010	13
Vézère	2005-	45	2013	5

3

- **Suivi de la reproduction**
  - suivi exhaustif de la reproduction sur les trois sites de réintroduction français.
  - prospections hivernales pour détecter les nouveaux couples puis des contrôles réguliers jusqu'à l'envol des jeunes en août/septembre.
  - Précision du suivi : connaître les stades d'échec et rendre possible le baguage du parent.

4

 <h2 data-bbox="625 1008 753 1016">Un effort de baguage exhaustif</h2> <th data-bbox="785 990 836 1012">et</th> <th data-bbox="836 990 948 1012"> <h2 data-bbox="839 1008 967 1016">Un effort de contrôle conséquent</h2> </th>	et	<h2 data-bbox="839 1008 967 1016">Un effort de contrôle conséquent</h2>
<ul style="list-style-type: none"> <li>- Programme de baguages validés par le CRBPO depuis les premiers efforts en 1992.</li> <li>- Vadeurs mémoires nés ou élédrodites sont individuellement :               <ul style="list-style-type: none"> <li>Tous les jeunes nés en France (n=282).</li> <li>Tous les individus labélisés en France (n=144).</li> </ul> </li> <li>- Une base de données unique nationale (MNHFR)</li> </ul>		<ul style="list-style-type: none"> <li>- Contrôles de bagages : essentiellement sur chemiers (Cévennes, Basse-Loire, Vercors)</li> <li>- Observations directes et piéges-photos</li> <li>- Plus de 3000 contrôles et 150 mémoires identifiés</li> <li>- Saisie quotidienne des données de contrôles</li> <li>- Analyses régulières des données : MNHFR/Sociologie Université/CNRS/CEFE/CNRS</li> </ul>

5

**Survie :**

Classe d'âge	Survie
Analysé : 1992 à 2016	
1ère année	$0.828 \pm 0.028$
2-5ème année	$0.877 \pm 0.016$
6ème année et +	$0.938 \pm 0.016$
Classeau réintroduit : survie moindré au cours de la première année (int-1ères)	$0.564 \pm 0.051$

**Viabilité :**

une surmortalité de 10 adultes par an conduirait à une nouvelle extinction de l'espèce en France en 25 ans (Rouzeau, thèse).

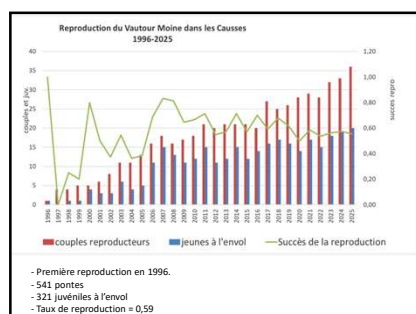
**Viabilité génétique :**

étude en cours (Philippe Helsen)

**Dispersion :**

Des échanges probablement sous-estimés entre populations françaises et espagnoles.

6



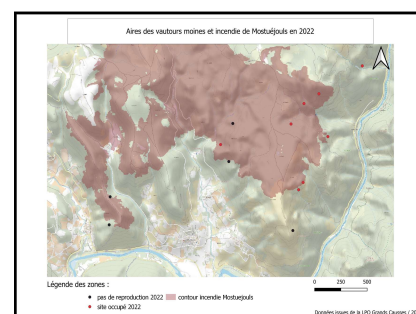
7

**INCENDIE SAUVETERRE 2022**

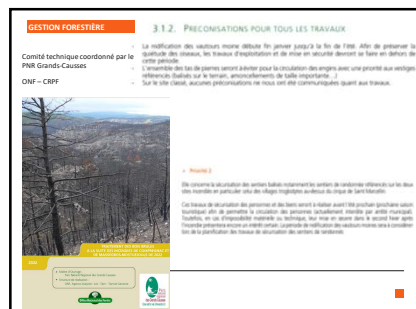
8 août 2022  
1300 hectares  
11 sites avec repro au cours des 5 dernières années  
4 nids occupés en 2022 sont brûlés



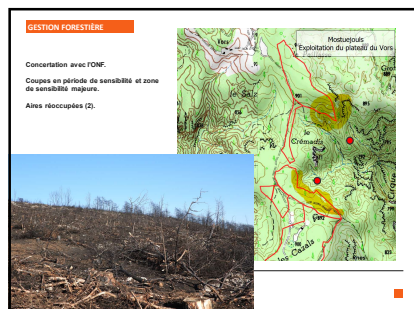
8



9



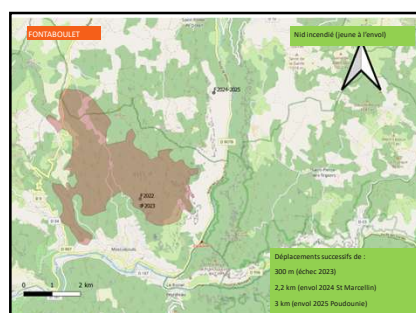
10



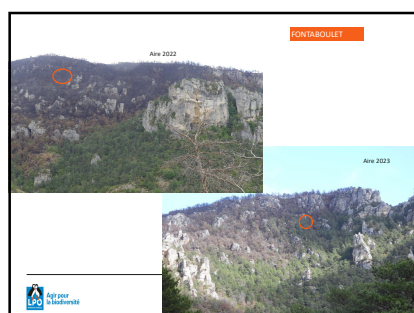
11



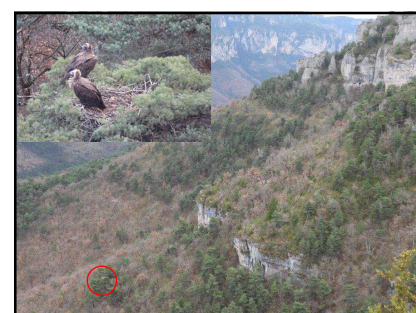
12



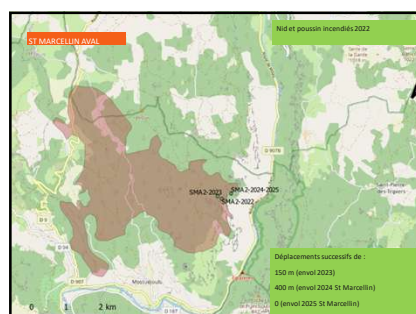
13



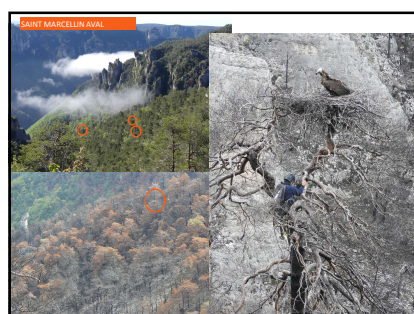
14



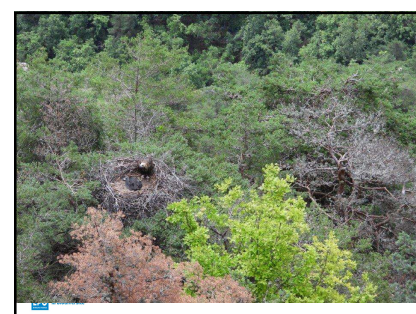
15



16



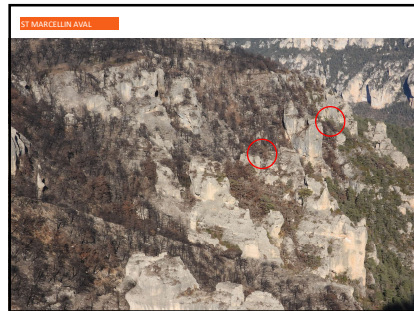
17



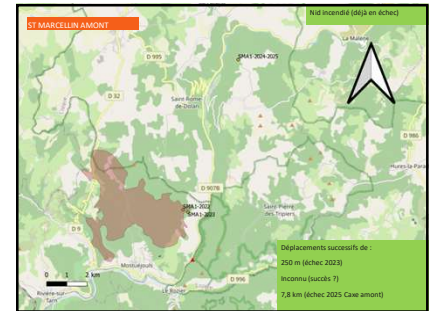
18



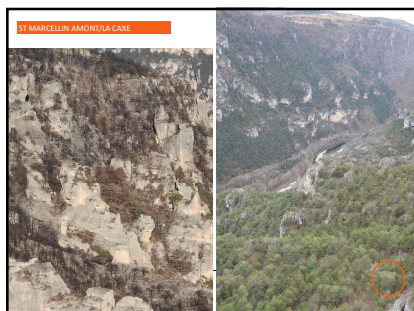
19



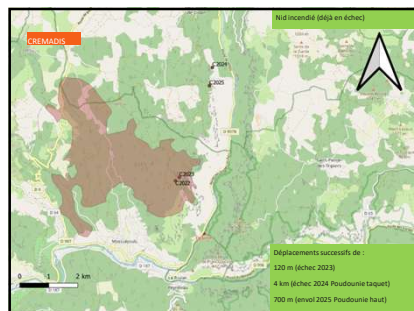
20



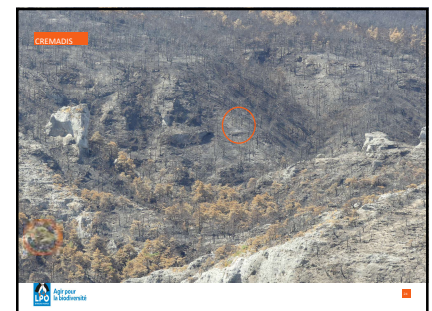
21



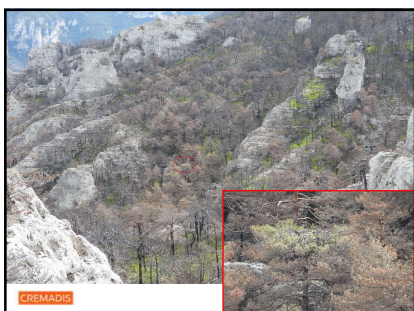
22



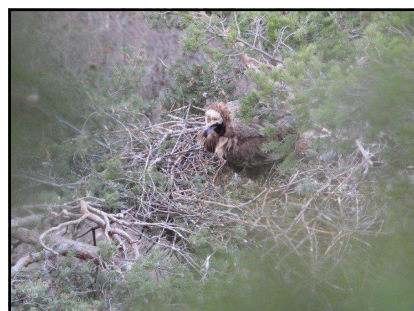
23



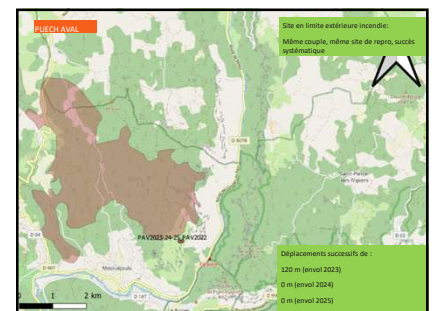
24



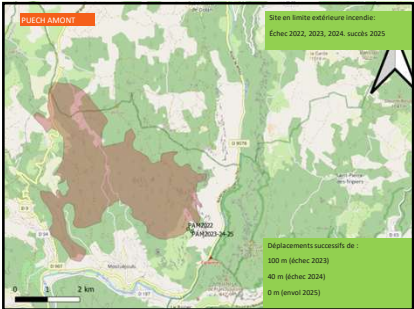
25



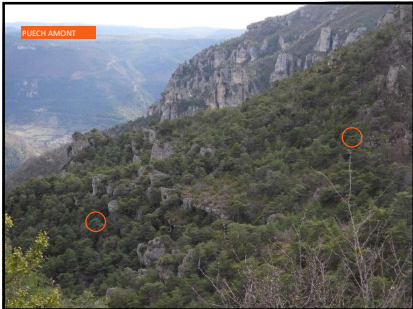
26



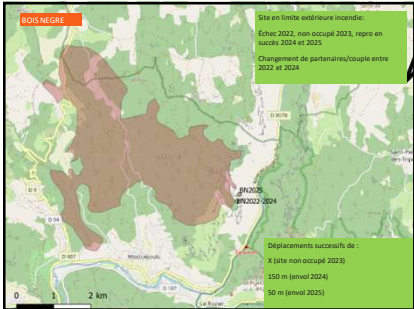
27



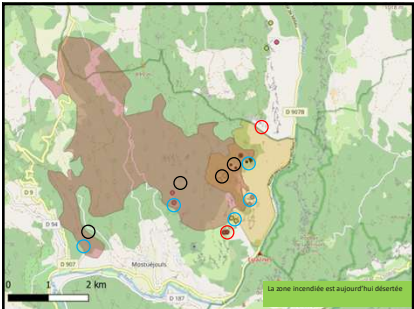
28



29



30



31

**Bilan impacts de l'incendie**

<b>Mortalité directe :</b> 1 poussin (6 % des juvéniles 2022)	<b>Perte d'habitat :</b> 4 sites perdus à long terme Langlas, Le vors, Cremadis, St Marcellin aval, 5 sites dégradés Fontaboulet, Puech amont, Bois Negre, St Marcellin amont, Boyne
--	--

**Déplacements des couples**  
4 couples reproducteurs en 2022 dont le nid a été incendié : déplacements de 7,8 km, 4,7 km, 3,6 km, et 400 m.



32



33