

SUIVI DES CHIROPTÈRES DU SITE NATURA 2000 « CIRQUES DE SAINT-PAUL-DES-FONTS ET DE TOURNEMIRE » FR7300862

Bilan 2025

26/ 11/25



Agir pour
la biodiversité



SYNTHÈSE DES ENJEUX AU COURS DU CYCLE BIOLOGIQUE DES CHAUVES-SOURIS

Périodes de fréquentation des chauves-souris dans les cavités du site Natura 2000

J	F	M	A	M	J	Jt	A	S	O	N	D
Présence importante des chauves-souris				Présen ce modér ée	Quasi-absence des chauves-souris		des	Présence assez importan te à la Cabane et à vérifier à Matarel	Présence importante des chauves-souris		

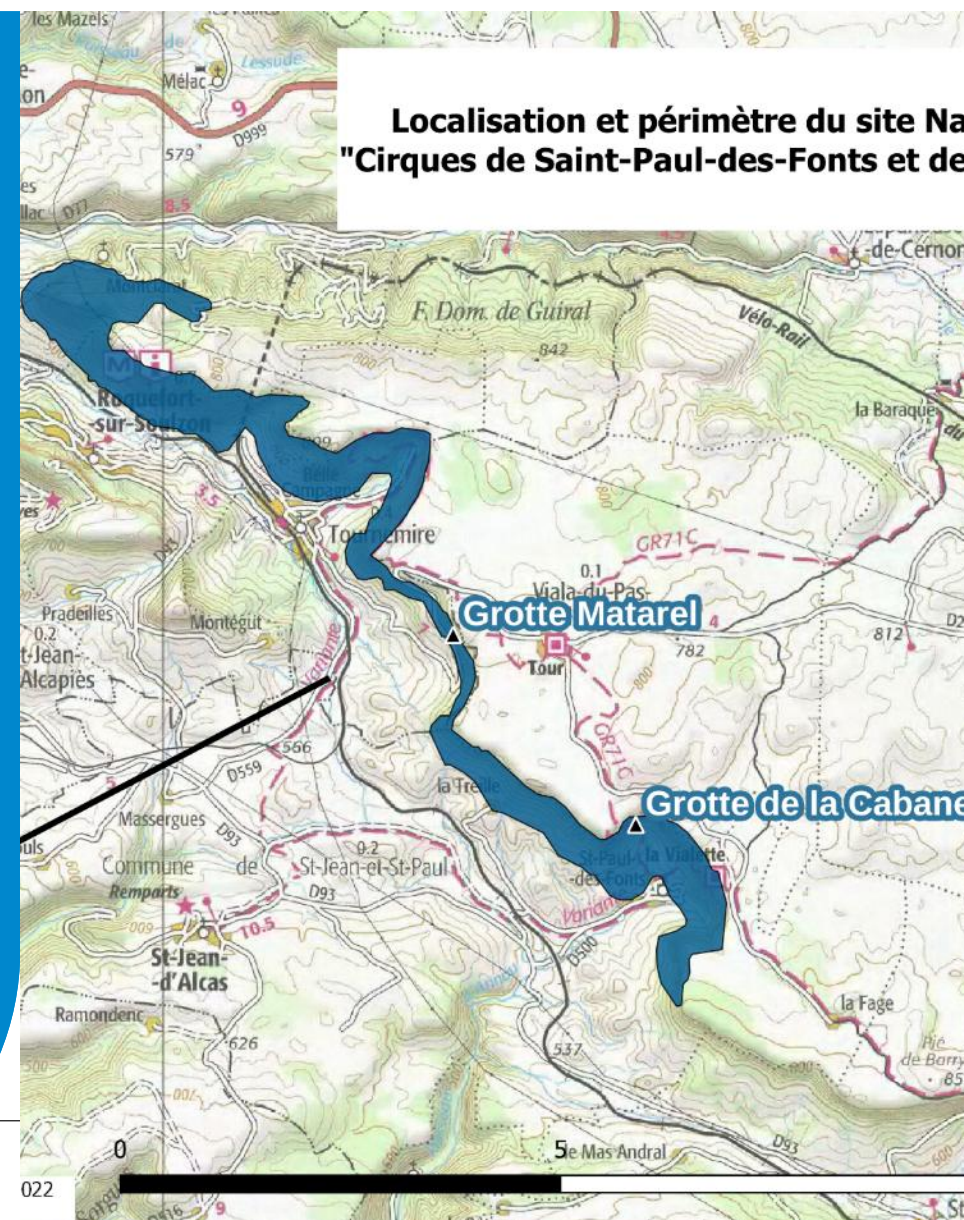


Enjeux

J	F	M	A	M	J	J	A	S	O	N	D

MATERIEL ET METHODES

- Comptage



MATERIELS ET METHODES

Comptages au gîte

Un comptage hivernal annuel en janvier, mois le plus froid de l'année.

Au moins deux observateurs pour des raisons de sécurité.

De multiples précautions pour limiter le risque de réveil des chauves-souris.

Identification sur place ou ultérieurement sur photographie.

Photographie des essaims pour comptage ultérieur des individus.

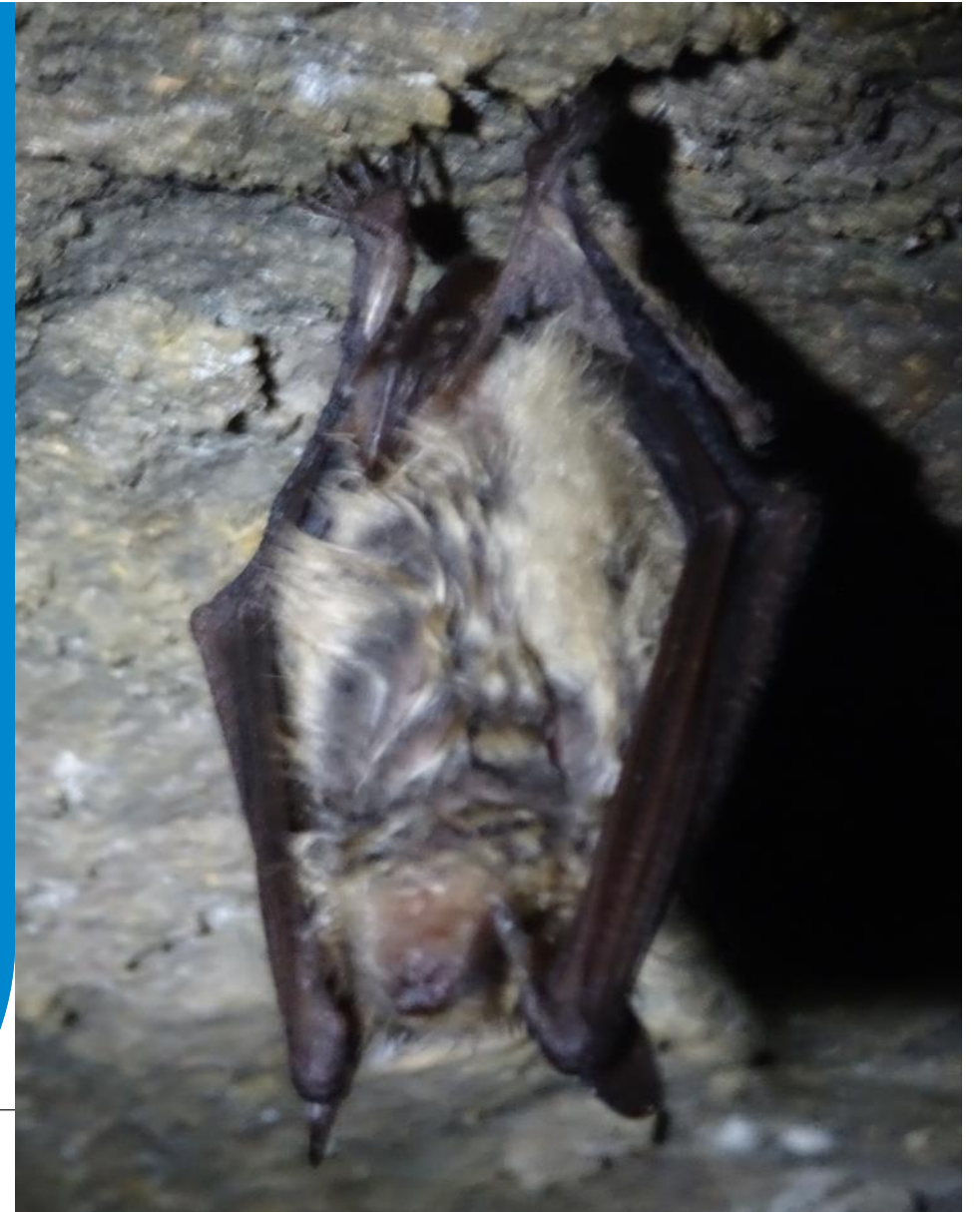
Visites additionnelles aux périodes d'installation ou de départ de la colonie



Essaim de Grands Rhinolophes

©Tim Léon

RÉSULTATS



A LA CABANE

30 janvier 2025

509 Grands Rhinolophes

27 Petits Rhinolophes

1 Barbastelle d'Europe

4 Murins indéterminés

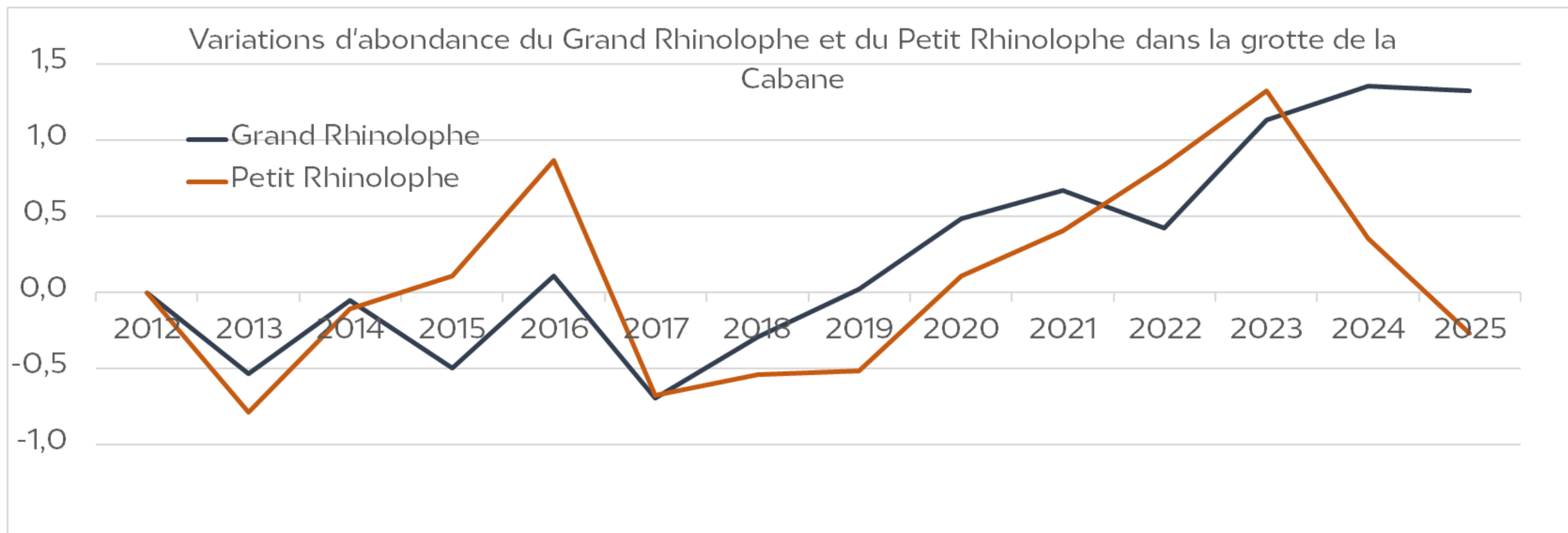
2 Grands ou Petits Murins

1 Murin de Naterrer

1 Murin de Daubenton



SUIVI HIVERNAL DES CHAUVES-SOURIS



A MATAREL

21 janvier 2024

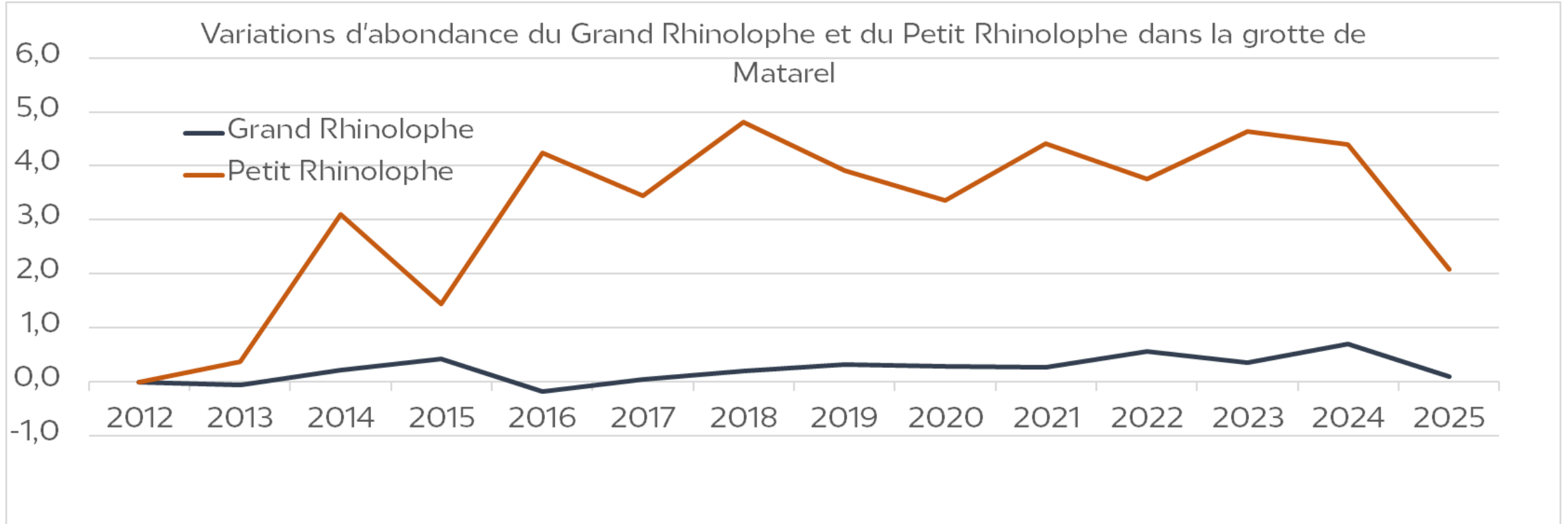
402 Grands Rhinolophes

117 Petits Rhinolophes

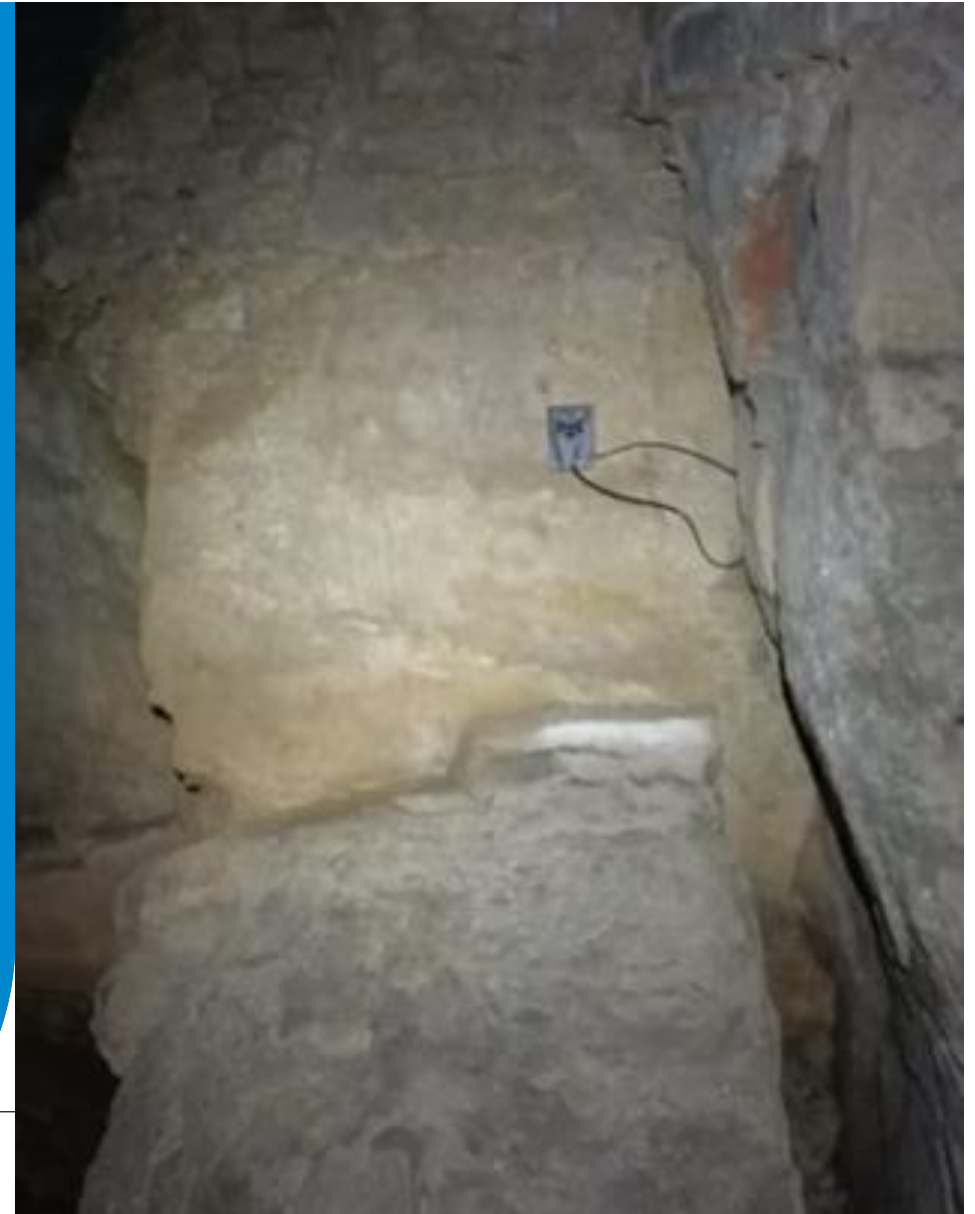
1 Murin à oreilles
échancrées

1 Chauve-souris
indéterminée

SUIVI HIVERNAL DES CHAUVES-SOURIS



SUIVI DE LA FRÉQUENTATION HUMAINE



SUIVI DE LA FRÉQUENTATION HUMAINE

Recueil d'informations sur la fréquentation de la grotte

- Quantité, taille des groupes
- Phénologie de la fréquentation
- Comportements des visiteurs

Pas d'identification des personnes et suppression des photos après exploitation

Appareils mis en place à La cabane par Joël Atché (PNR Grands causses) et Tim Léon (LPO) fin 2022 et par Joël Atché et R. Liozon à Matarel fin 2023



Essaim de Grands Rhinolophes

©Tim Léon

FRÉQUENTATION HUMAINE A LA CABANE

A la Cabane

Suivi d'octobre 2022 à octobre 2024

Ensuite, panne du piège photos, signalée lors du dernier Copil

Un grand merci à la Direction départementale des territoires qui a fait l'acquisition d'un nouveau piège et qui l'a mis à disposition pour ce suivi

Remplacement en août 2025

Prochain relevé en janvier 2026

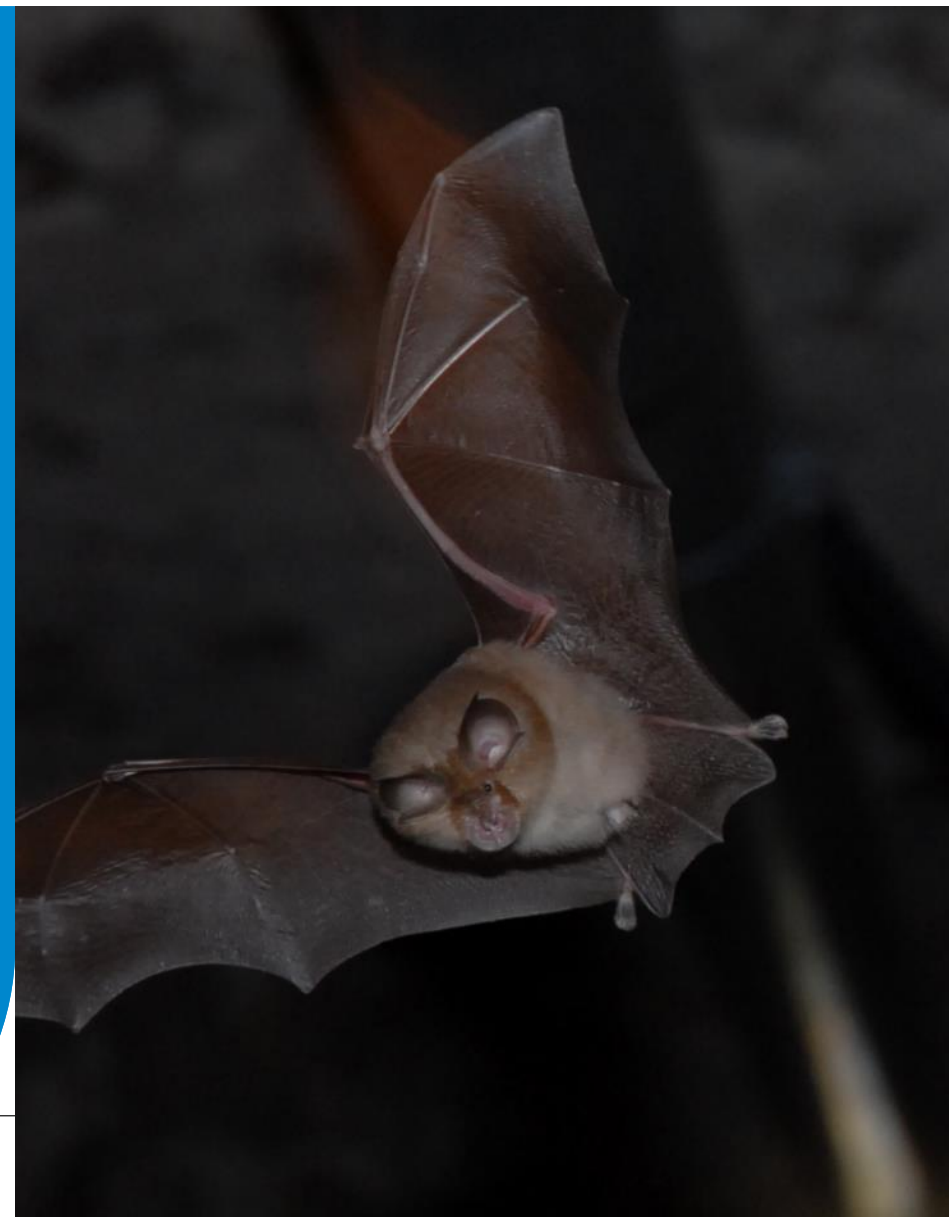
A Matarel

Suivi depuis octobre 2023

Carte mémoire corrompue en janvier 2025 et remplacée

Prochain relevé en janvier 2026

POINTS MARQUANTS

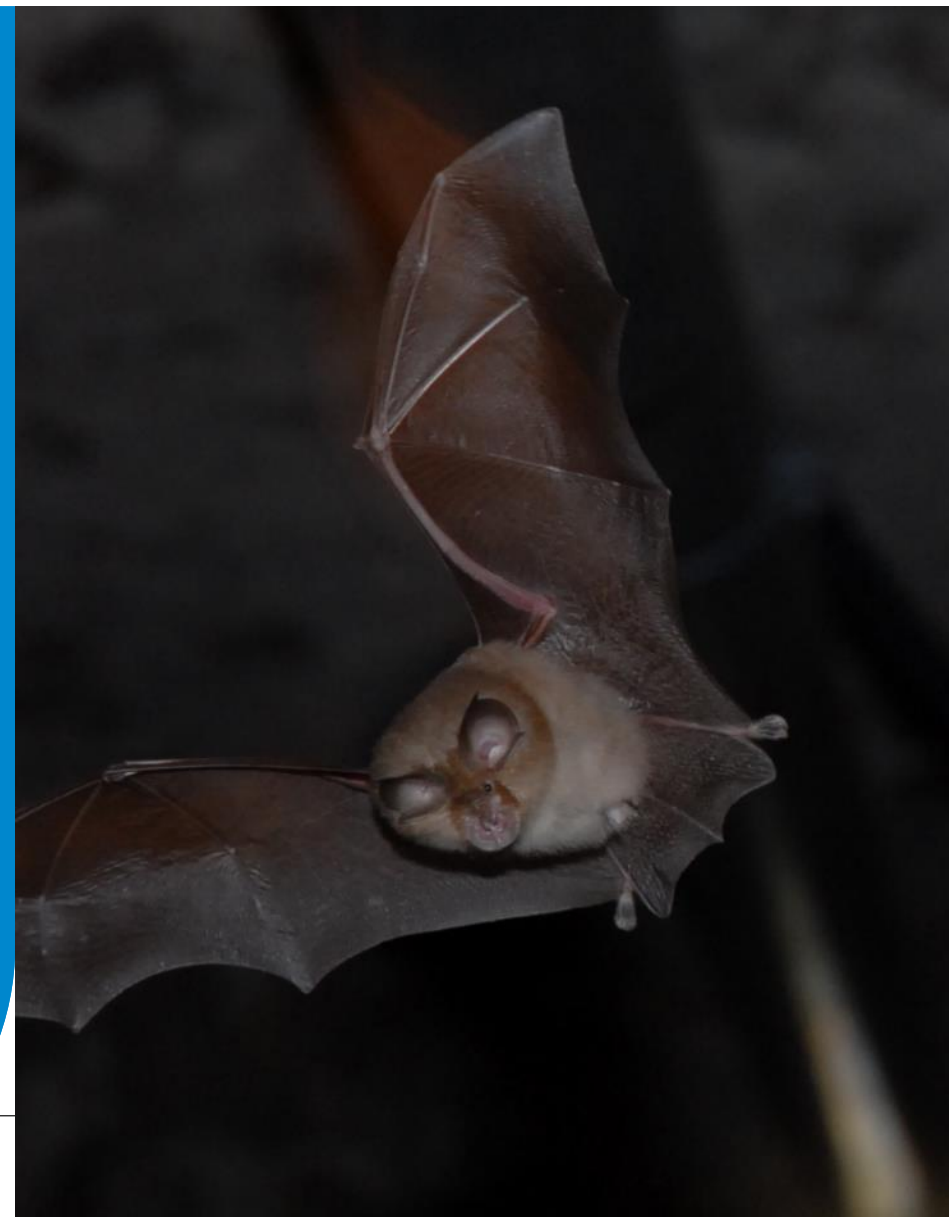


POINTS MARQUANT

Des échanges avec Gilles Cones au sujet de son projet ludique dans la grotte. Des incompréhensions semble-t-il.

Le début d'une démarche pour établir un plan de gestion de la grotte

PERSPECTIVES



PERSPECTIVES

Suivre l'effectif hivernal

Relever et traiter les informations obtenues par les pièges photos

Faire connaître les périodes de sensibilité et les comportements à avoir

Contribuer au plan de gestion



**Agir pour
la biodiversité**

CONTACT :

Rodolphe Liozon

Directeur

LPO Occitanie, délégation territoriale de l'Aveyron

Tél. : 05 65 42 94 48

10, rue du couvent – 12340 Palmas-d'Aveyron

<https://aveyron.lpo.fr/>