

LE PARC NATUREL RÉGIONAL DES GRANDS CAUSSES
FÊTE SES 30 ANS



1995 — UNE AUTRE VIE S'INVENTE ICI — 2025

PROGRAMME

— Du 6 septembre —
— au 12 octobre 2025 —

❖ TRAIN ÉVÈNEMENTIEL ❖ RANDONNÉES GOURMANDES ❖ VISITES PÉDAGOGIQUES ❖ CONCERTS ❖ DÉFILÉ DE BREBIS

En itinérance RIVIÈRE-SUR-TARN ❖ SÉVÉRAC D'AVEYRON ❖ LA VACQUERIE-SAINT-MARTIN-DE-CASTRIES ❖ LA COUVERTOIRADE ❖ PLAISANCE ❖ SYLVANÈS





ÉDITO

Le Parc naturel régional des Grands Causses a 30 ans ! Ensemble, mesurons le chemin parcouru, à travers des randonnées commentées, des visites pédagogiques, des animations culturelles et événements festifs !

Nous vous donnons rendez-vous aux quatre coins - en vérité : six - de ce territoire qui intègre maintenant le Lodévois-Larzac, comme en rêvaient déjà ses fondateurs trois décennies plus tôt ! Six dates vous attendent en septembre-octobre, pour vivre ensemble le Parc et continuer d'aller de l'avant.

Richard Fiol
Président du Parc naturel régional
des Grands Causses
Maire de Nant

AU COMMENCEMENT



LES GRANDS CAUSSES

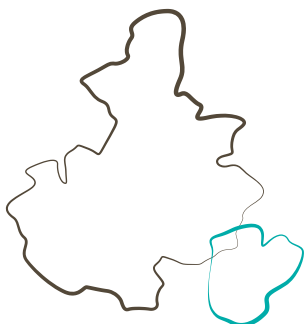
Ils ont été reconnus comme paysages caractéristiques par Édouard-Alfred Martel, fondateur de la spéléologie moderne, qui les appelait « Causse majeurs » et en a exploré les gouffres et cavités. L'appellation « Grands Causses » s'est imposée avec la thèse que leur a consacrée le géographe Paul Marres en 1935. Les Grands Causses désignent les vastes plateaux calcaires, entaillés par de profonds canyons, qui s'étendent au sud du Massif central et à l'ouest des Cévennes. Leurs pelouses sèches ont été façonnées par des siècles d'agropastoralisme. Le périmètre du Parc naturel régional des Grands Causses part de ce somptueux ensemble, entre cause de Sévérac et rives du Salagou, et s'étire vers l'ouest, jusqu'aux monts de Lacau et au massif du Lévézou.



Martel à Montpellier le vieux
©Association Les Amis de Martel - D.André



UN PÉRIMÈTRE ÉVOLUTIF



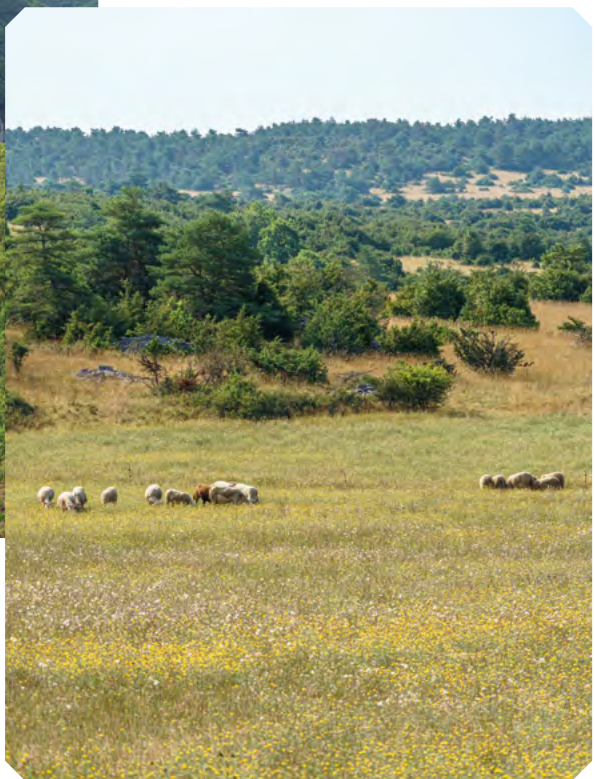
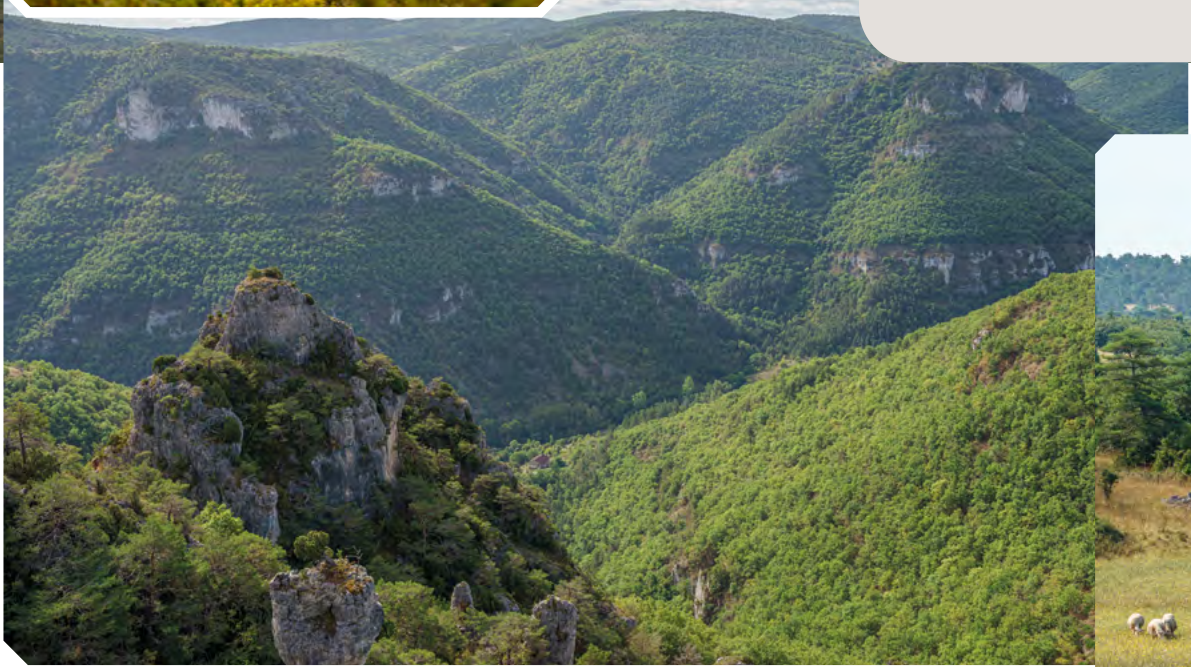
Voici un an que le périmètre du Parc des Grands Causses s'est étendu au Lodévois-Larzac et englobe le plateau larzacien dans son intégralité.

Saviez-vous que c'était déjà le dessein des pères fondateurs du Parc ? C'est même sur la seule entité Larzac que s'est d'abord focalisé le projet de ces pionniers. Peu à peu, leur ambition s'est élargie aux Grands Causses, au Saint-Affricain puis à l'ensemble du sud-Aveyron. Au début des années 1990, une « aire d'adhésion optimale » est alors imaginée, qui va au-delà des limites actuelles : elle couvre non seulement le Larzac héraultais mais aussi le causse de Blandas dans le Gard, un débord gardois du causse Noir, une frange du Méjean, le secteur du Massegros sur le Sauveterre. Le projet est complexe à l'époque, car à cheval sur deux régions, et n'est pas poursuivi. Le périmètre initial reste le sud-Aveyron. Pour le Larzac héraultais, ce n'allait être que partie remise !



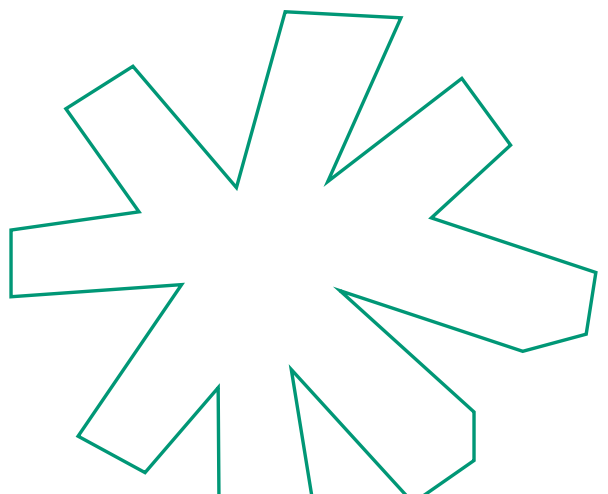


Dans la rubrique « Le nom auquel vous avez échappé », une anecdote : avant sa création officielle, le Parc a failli être rebaptisé Parc naturel régional du Rouergue méridional. L'hypothèse a été envisagée brièvement mais a vite été écartée. Le nom choisi initialement, Parc naturel régional des Grands Causses, a emporté la conviction.



30 BERGES & UN BERGER

Un fond ovale, une étoile symbolisant le réseau des parcs, trois signes figuratifs maximum : la charte graphique des parcs naturels régionaux est bien claire ! En respectant ces critères à la lettre, le logotype du Parc des Grands Causses représente un berger à l'ancienne dans sa houppelande, des brebis et le relief des causses. Le berger évoque à la fois le guide, celui qui mène à bien, et l'importance de l'action humaine sur l'environnement. En bonus, une belle coïncidence : l'étoile des parcs fait aussi office d'étoile du berger. Ce logo est une création de Serge Fenech.



PREMIÈRES ACTIONS

Les débuts du Parc sont marqués par des actions de terrain qui familiarisent rapidement les communes et la population avec la nouvelle structure.

- ❖ Avec « **Carcasses à la casse** », les épaves de voitures, d'engins agricoles et autres ferrailles sont enlevées du paysage. Même démarche pour les plastiques agricoles, via une opération de collecte aujourd'hui pérennisée par la Chambre d'agriculture.
- ❖ Le Parc accompagne la mise en place du réseau de visites de fermes en pays de Roquefort, apporte son soutien aux animations culturelles et aux marchés de pays. Il contribue aussi à la valorisation des filières de production végétale en vallée du Tarn. Il œuvre avec la fédération de chasse pour une opération de construction de garennes à lapins, proies de l'aigle royal.
- ❖ Dix-huit « **contrats verts** » s'attellent à l'entretien et au balisage de sentiers de randonnées, au débroussaillage des berges de rivière, à des plantations et à des travaux forestiers.
- ❖ Fours à pain, tour hospitalière, puits-citerne, mesures à grain, fontaines, toitures d'églises et de châteaux, halles, retables, canaux, ponts et murets... Sur une quinzaine d'années, grâce au programme « Sauvegarde du patrimoine bâti » financé par la Région Midi-Pyrénées, le Parc restaure 460 éléments du patrimoine vernaculaire communal. Pour le bonheur des maires ruraux, des associations de défense du patrimoine et... des paysages embellis par ces restaurations !



QUAND LE PARC FAIT SON LIFE

Animateur du **programme Life** pour la restauration des pelouses sèches en 1995, le Parc des Grands Causses favorise, d'entrée, une approche transversale des enjeux en rassemblant des professionnels du milieu agricole et des acteurs de l'environnement. Avec cette action, le Parc contribue à dynamiser l'agropastoralisme. Il montre qu'il n'est pas un outil de sanctuarisation des paysages mais qu'il concilie le développement d'activités en milieu rural avec la préservation de la biodiversité. Préparant la voie à la mise en place, sur le territoire, des zones Natura 2000.

LE PARC AUJOURD'HUI

Le Parc naturel régional des Grands Causses construit un avenir durable pour le territoire. Il met en œuvre des documents de planification majeurs, à commencer par sa Charte 2024-2039 qui, construite avec tous les acteurs locaux, définit une stratégie cohérente d'attractivité et de résilience au changement climatique.



Grâce à ses connaissances approfondies des milieux naturels, le Parc orchestre la **protection des paysages, de la biodiversité, de la ressource en eau, de notre environnement essentiel à notre santé**. Il apporte son expertise aux communes, organismes et particuliers, pour la gestion forestière, le traitement des espèces invasives, etc.

Il impulse des dynamiques d'ensemble, dans les domaines des **circuits courts d'alimentation, des énergies renouvelables, de la pleine nature, de la médiation culturelle ou encore du tourisme durable**, en créant des outils innovants ou en candidatant à des appels à projets donnant lieu à des financements régionaux, nationaux ou européens.

Il favorise l'émergence, sur le territoire, d'initiatives au service de la transition écologique et de la vitalité rurale : **mobilités douces et alternatives, réduction des nuisances lumineuses de nuit, économie circulaire...**

Il assure la création, la gestion et l'entretien de plus de 4900km sentiers de randonnée balisés.





LE PARC DES GRANDS CAUSSES, PAYSAGES & BIODIVERSITÉ

Le Parc naturel régional des Grands Causses se caractérise par son étonnante variété de paysages. Ceux-ci peuvent être regroupés selon quatre grandes entités paysagères. Le Parc se signale aussi par une biodiversité d'exception, dont témoigne, entre autres dispositifs de protection, l'existence de 26 sites Natura 2000 sur le territoire. Voici, en un clin d'œil, les quatre entités paysagères et, pour chacune d'elles, deux « emblèmes » sélectionnés parmi la faune et la flore qui y foisonnent.



CAUSSES ET GORGES

Les Grands Causses forment, sur la partie orientale du Parc, un vaste ensemble de plateaux calcaires pour les plus emblématiques Causse du Larzac, Causse Noir, Causse de Sauveterre... entaillés par des canyons somptueux (gorges du Tarn, de la Dourbie, de la Vis...) et bordés par des cirques majestueux (Navacelles, Saint-Paul-des-Fonts, Tournemire...). Leurs landes rases ont été façonnées par des siècles de tradition agropastorale. Leur milieu karstique souterrain capte et stocke l'eau de pluie, aussi les Grands Causses sont-ils de véritables châteaux d'eau.

Côté faune

- 01 Le **vautour moine** se signale par son plumage brun et son envergure majestueuse. Il installe son nid à la cime des pins sylvestres, dans les versants abrupts des gorges. Les Grands Causses, où il est réintroduit depuis 1992, accueillent la plus importante population de couples de vautours moines en France, soit une quarantaine.

Côté flore

- 02 La **stipe pennée**, bien plus connue sous le nom de cheveu d'ange, est une graminée soyeuse et argentée, à longue arête plumeuse. À la fin du printemps et au début de l'été, les cheveux d'ange couvrent les steppes caussenardes et ondoient doucement sous le vent, offrant un spectacle ensorcelant.

LES AVANT-CAUSSES

Les avant-causses présentent une réelle variété paysagère : plaines, vallons, bocages, vallées fertiles, buttes témoins... Les villes du Parc naturel régional sont implantées dans le drapé de leur paysage, au bord des rivières : Millau à la confluence du Tarn et de la Dourbie, Lodève sur les rives de la Lergue, Saint-Affrique au bord de la Sorgues... Sur les coteaux bien exposés, s'étagent des vignes, vergers et, tout au sud, des oliveraies.

Côté faune

- 05 La **pie-grièche** écorcheur est une hôte emblématique des prairies avec haies de buissons épineux. Ce passereau est dit « écorcheur » car il empale ses proies, insectes et petits vertébrés, sur des épines d'arbustes ou des fils barbelés. La présence de cette espèce protégée est un indicateur de la qualité des milieux agricoles.

Côté flore

- 06 Le **pin sylvestre** se reconnaît, sur les contreforts boisés des causses, à son écorce orangée à rougeâtre, ses aiguilles vert bleu, ses fleurs jaunes. Il s'agit d'une essence pionnière, au contraire du pin noir qui est planté. Les forêts rupicoles à pin sylvestre sont des joyaux forestiers du territoire.

LES ROUGIERS

Les rougiers se caractérisent par leur teinte rouge brique et même lie-de-vin, due à l'oxydation de grès ferrugineux contenus dans leurs sols. Ils s'observent au nord du territoire - dans le pays d'Olt - comme au sud, sur les bords du lac du Salagou où ils prennent le nom de ruffes. Le rougier le plus vaste est celui de Camarès, où collines et montagnettes succèdent à une plaine alluviale formée par la rivière du Dourdou.

Côté faune

- 03 Le **lézard ocellé** est le plus grand lézard de France métropolitaine, sa longueur varie de 59 à 75 cm. Il affectionne les versants secs et rocheux. Espèce protégée, il trouve dans les rougiers les conditions thermiques propices à son développement, ainsi que les insectes qui sont sa principale nourriture.

Côté flore

- 04 Le **trèfle à fleurs blanchâtres** (*Trifolium leucanthum*), protégé régionalement, s'épanouit parmi les sédiments argileux des rougiers, parmi une vingtaine d'autres trèfles (hérissé, pied-de-lièvre, maritime, rude, fausse bardane...). Il se reconnaît à ses fleurs blanches assez petites et à long pédoncule.

LES MONTS

Massif du Lévézou, Raspes du Tarn, crêtes du Ségala, monts de Lacaune ou encore plateau de l'Escandorgue... Les monts forment une bordure à la fois ample et discontinue sur la moitié ouest du Parc des Grands Causses. Les points culminants du territoire sont le Puech du Pal (1155m d'altitude) et le Mont Seigne (1128m), tous deux sur le Lévézou, puis le pic du Merdelou (1100m) dans les monts de Lacaune.

Côté faune

- 07 La **genette** commune, de la famille des viverridés (suricate, mangouste), se reconnaît à sa tête fine en triangle, à son pelage tacheté, aux anneaux noirs de sa queue... Mais encore faut-il l'apercevoir ! Espèce protégée, ce petit carnivore se cache dans les forêts denses comme celles des monts et il chasse en nocturne.

Côté flore

- 08 Le **hêtre**, à l'écorce grise et mince, constitue le stade ultime de la végétation sur le Parc des Grands Causses. Les monts de Lacaune, le bois de Triès sur le Lévézou, la forêt de Parlatges et la forêt domaniale de l'Escandorgue en Lodévois-Larzac, ou encore la Petite Cévenne, recèlent de remarquables hêtraies d'altitude.

CAUSSES ET GORGES

1 • Vautour moine

2 • Stippe pennée

6 • Pins Sylvestres

Localiser les espèces sur
le Parc naturel régional
des Grands Causses

5 • Pie-grièche

8 • Forêt de hêtres

LES ROUGIERS

3 • Lézard ocellé

7 • Genette commune

LES AVANT-CAUSSES

LES MONTS

EN RIVIÈRE

Côté faune

- 09** La loutre d'Europe, corps fuselé, tête aplatie et pattes palmées, est une excellente nageuse. Elle se distingue aussi par sa robe brune, grise sur le ventre. Ce mammifère est réapparu de lui-même dans les rivières du territoire il y a une quarantaine d'années. Un bon signe : elle est un indicateur de la qualité des milieux aquatiques. Parmi la faune des points d'eau (mares, lavogne), mentionnons l'alyte accoucheur, un crapaud de petite taille.



Côté flore

- 10** Le houblon sauvage (*Humulus lupulus*), plante vivace et ligneuse, pousse sur les rives des cours d'eau et, plus largement, près des milieux humides. Il se développe avec exubérance en lianes entremêlées et ses tiges, rêches au toucher, sont particulièrement solides. Sa floraison a lieu de juin à septembre.





VISAGES DU PARC



LES COFONDATEURS

Robert Roussel, Louis Valès, Jean Boyer, Pierre Got...
et tous les membres de l'association de préfiguration du Parc naturel régional des Grands Causses, fondée en 1988.

TROIS PRÉSIDENTS

René Quatrefages de 1995 à 2011, Alain Fauconnier de 2011 à 2020, Richard Fiol depuis septembre 2020. Tous accompagnés par un bureau syndical composé d'élus.

QUATRE DIRECTEURS

Philippe Ilieff de 1995 à 2005, Frédérique Nègre de 2005 à 2014, Florent Tarrisse de 2014 à 2023, Sébastien Pujol depuis novembre 2023.
Tous à la tête d'une équipe experte, impliquée et, depuis 30 ans, évolutive : géographes, naturalistes, ingénieurs, agents de terrain, personnels administratifs...

« OUI AU PARC ! » NAISSANCE D'UN PROJET VISIONNAIRE

Combien de réunions auprès des communes, de discussions passionnées ?

Dans les quinze années qui précèdent son acte de naissance, les pionniers du Parc des Grands Causses prennent leur bâton de pèlerin, à la rencontre des élus locaux et des habitants. S'il n'y a pas vraiment d'opposition majeure, l'enjeu est de dissiper les inquiétudes et de susciter l'adhésion. Sur la façade d'une maison à l'entrée de Vabres-l'Abbaye, on peut lire, dans les années 1980, une inscription : « Oui au Parc » !

Le 30 novembre 1995, Corinne Lepage, nouvelle ministre de l'Environnement, signe à Millau la première Charte du Parc des Grands Causses, ravie de « venir consacrer la naissance de ce Parc après une gestation longue et nécessaire » et de « venir concrétiser l'engagement actif de l'État. » Pour l'anecdote, deux écoliers, sensibilisés au thème de l'eau par le CPIE et le Parc, offrent à la ministre une peinture de leur création illustrant la vie de la rivière.



Le 2 mai 1994, la visite de Michel Barnier, alors ministre de l'Environnement, laisse entrevoir une validation prochaine du projet de Parc par l'État.

« Si ce projet de parc naturel régional réussit, chaque commune réussira. »

Michel Barnier, ministre de l'Environnement, le 2 mai 1994 à L'Hospitalet-du-Larzac.



Le 6 mai 1995, est signé le décret portant classement du Parc naturel régional des Grands Causses.





PROGRAMME

SEPT.
OCT.
2025



SAM.
06
SEPT.
2025



RIVIÈRE-SUR-TARN
Caves-d'Entre-Deux-Monts
à Fontaneilles



PAYSAGES & PATRIMOINE NATUREL

Le village de caves d'Entre-Deux-Monts, à Fontaneilles, est un lieu emblématique pour le Parc des Grands Causses. Dans les années 2000, le Parc a rendu possible et mené à bien la restauration de ces caves à fleurines, à voûte en berceau et toit de lauzes. Cet ensemble bâti est aujourd'hui préservé par l'association de sauvegarde des caves à vin d'Entre-Deux-Monts. Il se niche au-dessus de la vallée du Tarn, havre de biodiversité, mosaïque de vignes, de vergers et de milieux naturels, à laquelle le Parc naturel régional vient de consacrer un Plan de paysage intitulé « Vallée verte ».



10h

Site de Roquesaltes - Saint-André-de-Vézines

INFOS ET INSCRIPTIONS
resurgences@fontaineauximages.fr

« Résurgences », randonnée dystopique sur le thème de l'eau, par la Cie La Fontaine aux images
La compagnie donnera la parole aux plateaux karstiques, aux vallées sculptées, aux rochers ruiniformes et aux mystères de l'eau, rare et précieuse. L'histoire de ce paysage est aussi celle des hommes et des femmes, de leur activité, siècle après siècle...

14h

Balade géologique accompagnée commentée par les membres du Comité scientifique du Parc : botanique avec Christian Bernard, paysages avec Michèle Constans, géologie avec Pierre Vergély.
Boucle de 2 à 3km

• SUR INSCRIPTION •

17h³⁰

Atelier dessin et approche de la géomorphologie avec Pierre Vergély : « Comment les avant-causses se forment-ils par rapport aux causses ? »

• SUR INSCRIPTION •

17h³⁰

Visite du village de caves par l'Association des amis des caves de Fontaneilles

• SUR INSCRIPTION •

SOIRÉE CONCERTS

19h³⁰

Première partie

20h

Liloé - purple pop - chant, violon électro

21h¹⁵

Groupe Alam Reggae français



Festival
Sites & Sons

PRIX
10€

JOURNÉE MONDIALE DES VAUTOURS

Tout l'après-midi, dans le cadre des Journées mondiales des Vautours : espace d'observation et d'échanges pédagogiques avec la LPO Grands Causses.

Toute la soirée Buvette et stands gourmands de pays proposés par l'Association des caves d'Entre-deux-Monts

DIM.
14
SEPT.
2025



SÉVÉRAC D'AVEYRON

Place de la gare



TRANSITIONS

Rénovation thermique, énergies renouvelables et citoyennes, adaptation au changement climatique, mobilités durables et innovantes, économie circulaire... Les transitions iront bon train ce dimanche-là à Sévérac d'Aveyron ! C'est justement à bord d'un train spécial qu'il vous sera proposé de rejoindre la cité cheminote, sur la ligne ferroviaire des Causses. Une ligne dont la sauvegarde et la modernisation sont un enjeu majeur, défendu par les acteurs du territoire depuis maintenant 30 ans. Trente ans, oui, aussi !

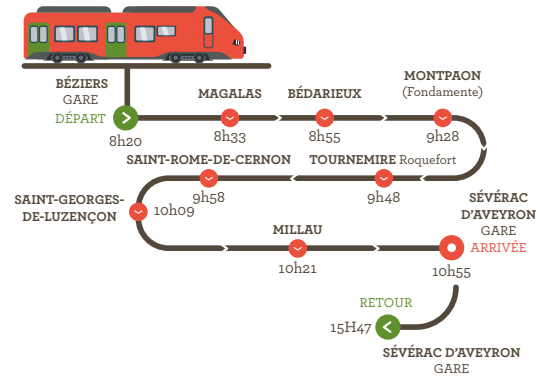
Train événementiel sur la ligne des Causses

Départ de Béziers à 8h20 • Retour depuis Sévérac à 15h47

Trajet commenté par le collectif d'associations de sauvegarde de la ligne : Philippe Marassé, historien-conférencier, Pierre Nourissier, association l'Etoile Ferroviaire des Hauts Cantons et Fearghal McLaughlin, militant ferroviaire du Massif Central.

JAUGE
LIMITÉE À
200 PERS.

“ Embarquez au départ de Béziers ou depuis l'une des gares du sud-Aveyron ! ”



Réservations

Ouverture de la billetterie quelques semaines avant le départ !

En ligne, auprès de la SNCF
& Lio Occitanie

**BILLETS
1€**

Soyez informés de l'ouverture de la billetterie sur les réseaux sociaux du Parc naturel régional des Grands Causses.

Ateliers visites

 Départ des groupes depuis la place de la gare

À partir de 11h30 et jusqu'à 14h30
(2 cycles : 11h30-12h30 et 13h30 - 14h30)

• SUR INSCRIPTION •

01

Structure bois, géothermie, photovoltaïque : visite et quizz énergétique de la médiathèque de Sévérac d'Aveyron par les équipes de la commune et les conseillers en énergie du Parc naturel régional

02

Climat et énergies renouvelables : les énergies citoyennes de Sévérac - depuis la butte témoin du château par les élus municipaux, le CAUE de l'Aveyron, la DDT, la SEM Causses Energia et le Parc naturel régional

03

Visite patrimoniale de la cité médiévale par un guide conférencier

04

Et si on imaginait l'adaptation au changement climatique sur notre territoire ?
Projections jusqu'en 2050 avec les équipes du Parc naturel régional des Grands Causses

VILLAGE DES TRANSITIONS

Stands et animations de 10h à 17h

- ❖ Atelier surcyclage avec Snooz : fabrication d'une sacoche de guidon en cuir et chambre à air
- ❖ Tests de véhicules innovants avec In'Vd : parcours ludique en coeur de ville
- ❖ Initiation au compostage avec Causses Compost

Un wagon d'initiatives avec la foire ferroviaire

- ❖ Histoire de la ligne des Causses avec l'Etoile ferroviaire des Hauts Cantons
- ❖ Sauvegarder, promouvoir et redynamiser la ligne des Causses avec l'association AMIGA
- ❖ La solution DRAISY et la réouverture des gares avec le collectif Sud Aveyron Express
- ❖ Promotion et défense de la ligne avec le Comité Pluraliste
- ❖ Découverte du projet LocO'brac avec le PNR de l'Aubrac
- ❖ La rénovation énergétique et la mobilité avec le Parc naturel régional des Grands Causses
- ❖ Les énergies citoyennes avec la coopérative Sud Energia
- ❖ Stand du CPIE du Rouergue

À partir de 12h
Restauration proposée par des stands gourmands et commerçants locaux



Remerciements

Aux membres du Comité scientifique du Parc et à l'Association des Amis du Parc pour leur contribution à la réalisation de ce programme.

DIM.
21
SEPT.
2025

📍 LA VACQUERIE-
SAINT-MARTIN-DE-CASTRIES

LA RESSOURCE EN EAU

Avec ses bornes-fontaines, ses puits, ses bassins, mais aussi ses barrages qui orientent l'eau vers les avens en cas d'inondation, La Vacquerie-Saint-Martin-de-Castries se signale par l'originalité de sa gestion de l'eau. Situé sur le rebord sud du Larzac, fort de son patrimoine hydraulique et de son « chemin de l'eau » inauguré ce jour-là, le village est le lieu idéal pour une évocation des enjeux de la ressource en eau sur les causses, enjeux que le réchauffement climatique rend de plus en plus prégnants.



9h

📍 Place de la grange - La Vacquerie

Inauguration du Chemin de l'eau Un parcours d'interprétation de 3,5 km réalisé avec la commune, la Communauté de communes Lodévois et Larzac, le Département de l'Hérault dans le cadre du Géoparc Terres d'Hérault et le Grand Site de France du Cirque de Navacelles

09h³⁰

Départ de la randonnée commentée • SUR INSCRIPTION •
du Chemin de l'eau accompagnée par la Fanfare d'occasion par la Cie le Plus Petit Espace Possible, dans le cadre de la Saison « Résurgence » du Pays d'art et d'histoire, du service Gémapi. - **Parcours de 7km**

Plusieurs stations scientifiques, sensibles et humaines :

- ❖ Le village, son architecture et les mémoires d'eau
- ❖ L'hydrogéologie et le milieu karstique sur le territoire des Grands Causses
- ❖ La biodiversité locale
- ❖ La ressource en eau sur la commune
- ❖ La source du Goutal

12h³⁰

Pique-nique tiré du sac - Source du Goutal

14h³⁰

Sieste sonore avec « Résurgence » proposée par le plus Petit Espace Possible.

15h

Visite du site d'architecture expérimentale de Cantercel
Site de Cantercel

16h³⁰

Spectacle théâtral : « L'Eau des collines » par la Cie En votre Compagnie > **Salle des fêtes de La Vacquerie**

La possession de l'eau est au cœur du drame de Jean de Florette et de sa famille, que tout un village se garde bien de renseigner sur la source enfouie dans leur propre terrain. Deux acteurs s'emparent avec jubilation du roman de Marcel Pagnol pour incarner une pléiade de personnages tout en fabriquant en direct des images vidéo, tremplin pour l'imaginaire.

DIM.
28
SEPT.
2025

📍 LA COUVERTOIRADE

L'AGROPASTORALISME

Quelle meilleure occasion que les Folles Bergères, la fête de la brebis à La Couvertoirade, pour mettre en lumière l'agropastoralisme et son empreinte sur le paysage des causses ? Les landes rases qui entourent le village templier ont été façonnées par la tradition de l'élevage ovin. Et les templiers ont contribué, au Moyen Âge, à l'organisation du paysage agropastoral. En compagnie des brebis, tondeuses naturelles, découvrez l'importance du pâturage extensif pour le bien-être animal et la biodiversité.



09h³⁰

Défilé de brebis au départ du village jusqu'au Moulin de Rédounel

10h

Visite du moulin de Rédounel avec les Amis de La Couvertoirade

10h³⁰

Visite du Gaec des Traversiers • SUR INSCRIPTION •
❖ Échanges autour de « **L'agroécologie et sa déclinaison locale** » par Arielle Vidal, enseignante-chercheuse à l'école d'ingénieurs de Purpan et membre du Comité scientifique du Parc.
❖ Visite de l'exploitation et échanges avec les exploitants.

12h

Repas du berger • SUR INSCRIPTION •

Inscriptions et renseignements **à partir du 1^{er} septembre 2025** auprès de la Mairie de La Couvertoirade

Réservation par téléphone 05 65 58 55 59

13h³⁰

à 16h

Démonstration de chiens de troupeau et de tonte

13h³⁰

à 16h³⁰

Escape game à la recherche du trésor des Causses et Cévennes proposé par l'entente UNESCO Causses & Cevennes > Toutes les 30 min.

15h

Spectacle théâtral : « Tant qu'il y aura des brebis » par la Cie La Dernière Baleine, au pied des remparts

Cette fantaisie documentaire donne à entendre la parole d'une communauté d'artisans, celle des tondeurs et tondeuses de moutons. Communauté soudée et accueillante, petite et importante, porteuse de récits et d'un modèle de vie paysanne qui est une vivante alternative au système agricole dominant.

Toute la journée
Jeux en bois, stands & animations.

DIM.
05
OCT.
2025

📍 PLAISANCE

CIRCUITS RANDO & CIRCUITS COURTS

Le village de Plaisance se trouve à la croisée des chemins : à la lisière de l'Aveyron et du Tarn, il est aussi l'ultime centre-bourg baigné par le Rance avant sa confluence avec la rivière Tarn. Avec son hostellerie, son épicerie-restaurant, sa charcuterie, mais encore de nombreux producteurs fermiers et maraîchers aux alentours (du Rougier au pays des Sept vallons), Plaisance est aussi une terre du « bien manger ». Autrement dit, le lieu idéal pour conjuguer circuits de randonnée multi-pratiques et circuits courts pour le ravitaillement !

Au départ de l'espace de loisir de Plaisance



Départs de 8h à 10h **GRATUIT** • SUR INSCRIPTION •



Randonnée santé adaptée avec l'association Les Cardabelles. Parcours facile et accessible



Randonnée pédestre
Sentier du Suc-d'Armont • 14,3 km - +561 m
À travers châtaigneraies et coteaux, approchez le point culminant de la commune de Plaisance et savourez le panorama sur les vallées du Rance, du Gos et les monts de Lacau, océan de verdure à perte de vue. **La rando du Suc d'Armont sera aussi accessible en Joëlette** grâce au Comité des sports.



Parcours cyclo route
Les Vallons • 44,1 km • +1256 m
Des Vallons au Rougier • 88,1 km • +1911 m



Parcours VTT
Entre Plaisance et Coupiac • 22 km • +400 m
Entre Plaisance et Coupiac • 27 km • +850 m



Parcours Gravel 40 km - +1200 m



TOUTE LA MATINÉE

Animations sport santé sur le site de départ. Tests de 3 véhicules électriques quadrix, adaptés au tout terrain pour les personnes à mobilité réduite.



À partir de 12h
Restauration locale avec les producteurs et commerçants de la région.



DIM.
12
OCT.
2025

📍 SYLVANÈS

LE PATRIMOINE

Joyau d'architecture cistercienne, l'Abbaye de Sylvanès, Centre culturel de rencontres, dont le Festival est l'activité majeure, illustre à merveille la vitalité du patrimoine au sein du Parc. Écrin du festival annuel de musique sacrée et musiques du monde, elle est un haut lieu de rencontres culturelles. Et elle sait se renouveler, comme en témoignent les travaux de modernisation de l'accueil qui battent leur plein ! L'après-midi sera placé sous l'égide du poète occitan Yves Rouquette, disparu il y a 10 ans. Un auteur qui, avec sa curiosité en éveil, aurait apprécié les « Curiosités du Parc », saison 3, que nous vous présenterons en avant-première !



14h

Visites commentées de l'Abbaye et du chantier d'aménagement de l'accueil

15h

Exposition bilingue et lectures en hommage à Yves Rouquette (1936-2015), chantre de la culture occitane, enraciné dans le Rougier de Camarès. Par Patrick Couffin, membre du Comité scientifique du Parc.

❖ **Exposition « Yves Roqueta - 60 ans de creacion occitana »** (CAP l'OC) largement réalisée par Yves Rouquette illustrée de ses documents personnels et présente l'ensemble de son engagement. Elle est l'occasion de célébrer ce dernier géant des lettres d'OC.

❖ **Lectures de poèmes sur les gens d'ici.** Évocations du peuple occitan, de la mémoire du Néolithique, de la parole et d'une écriture* autre, par Patrick Couffin et Laurent Rouquette.

* Exposition « Yves et Marie » à l'initiative de Laurent Rouquette

16h

Chants polyphoniques occitans par le duo vocal et percussif Salvatjonas

17h

Projection en avant-première de la saison 3 des « Curiosités du Parc »

La web-série pour découvrir le territoire sous ses aspects les plus... curieux !





1995 → UNE AUTRE VIE S'INVENTE ICI → 2025

INSCRIPTIONS & INFOS PRATIQUES

EN LIGNE

Via le site internet du Parc sur :
parc-grands-causses.fr

Également
accessible
depuis ce
QR Code



EN NOUS CONTACTANT DIRECTEMENT

par mail :
info@parc-grands-causses.fr
par téléphone :
05 65 61 35 50

• NOUS REJOINDRE •

Dates et animations se déroulent loin de chez vous ?
Voici nos conseils pour vous y rendre :



EN BUS Via les lignes **LIO** de la Région Occitanie : ligne **280** et **214** pour Sévérac et ligne **681** pour La Couvertorade.



EN COVOITURAGE Via la plateforme **Togetzer**. Rendez-vous directement sur le site du Parc naturel régional des Grands Causses : **parc-grands-causses.fr**



EN AUTOPARTAGE Depuis Millau, Saint-Affrique, La Cavalerie ou Campagnac avec les véhicules **CITIZ** : **grands-causses.citiz.fr**

“ ADOPTONS LES BONS GESTES #QUANDONARRIVEENPARC ”

Le patrimoine naturel du Parc naturel régional des Grands Causses est riche mais fragile. À l'occasion des journées festives des 30 ans et toute l'année, veuillez à respecter la nature pour la conserver intacte !



Soyez curieux...
mais discrets



Fermez les portes
derrière vous



Laissez les fleurs où
vous les trouvez



Tenez votre chien
en laisse



Fumez sans faire
de feu



Jetez vos déchets...
à la poubelle !

71, boulevard de l'Ayrolle
BP 50126 – 12 101 Millau cedex
05 65 61 35 50



Parc
naturel
régional
des Grands Causses
Une autre vie s'invente ici

info@parc-grands-causses.fr
parc-grands-causses.fr

