

JOURNÉE LIBELLULES

« QUELS ENJEUX ET QUELLES MENACES
POUR LES ODONATES ? »



Samedi 11 juin 2022
à partir de 9h15
Montlaur



PROGRAMME DE LA JOURNÉE



Les Odonates, communément appelés « libellules », sont des insectes emblématiques des zones humides. Le Parc naturel régional des Grands Causses, qui abrite une biodiversité remarquable, a constaté ces dernières années une diminution de certaines espèces. Ainsi, c'est un inventaire global qui a été mené afin d'identifier les linéaires aquatiques favorables à ces insectes. À Montlaur, les canaux et zones humides constituent des zones propices à ces insectes.

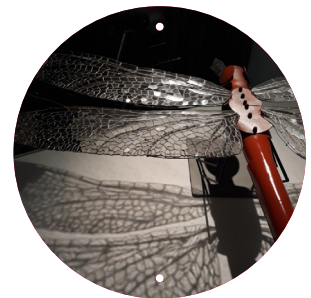
9h15 Introduction de la journée par Didier Hermant, Président du Comité scientifique du Parc naturel régional des Grands Causses

9h30 - 11h Conférences - salle des fêtes de Montlaur

- ◆ Introduction de Christian Cordelier, technicien à l'Office Français de la Biodiversité
- ◆ Présentation des travaux de restauration menés avec les élèves de Valrance, par Mélanie Le Naour, formatrice à la MFR, et par l'Association syndicale autorisée du canal de Montlaur
- ◆ Menaces et enjeux de conservation des libellules au sein du Parc naturel régional des Grands Causses, par Baptiste Charlot, chargé de mission au CENO (Conservatoire d'Espaces Naturels d'Occitanie).

11h00 - 12h00 Vernissage de l'œuvre de Claude Baillon
- salle des fêtes

- ◆ Maître verrier millavois, Claude Baillon présentera sa dernière œuvre : une libellule en vitraux.



12h00 - 14h00 Pique-nique tiré du sac - salle des fêtes

14h00 Départ de la balade contée depuis la salle des fêtes

14h30-16h00 *De l'eau et des ailes...* - balade contée par Joëlle Anglade

- ◆ « *Entre ciel et terre, entre canal de Montlaur et rivière du Dourdou, cheminons ensemble, sur le sentier des contes, mythes et légendes, à la découverte d'une « demoiselle »... Qui est-elle? Quel est cet être si gracieux aux allures de fée, si proche des naïades et des nymphes au point de les confondre, et dont elle emprunte souvent le nom ?* »

Inscription conseillée (nombre de places limité) - 05 65 61 35 50

16h00 Retour commenté par l'A.S.A du Canal de Montlaur

