

PARC NATUREL RÉGIONAL DES GRANDS CAUSSES

Démarche d'adaptation au changement climatique

CA IPAMAC
02/12/25

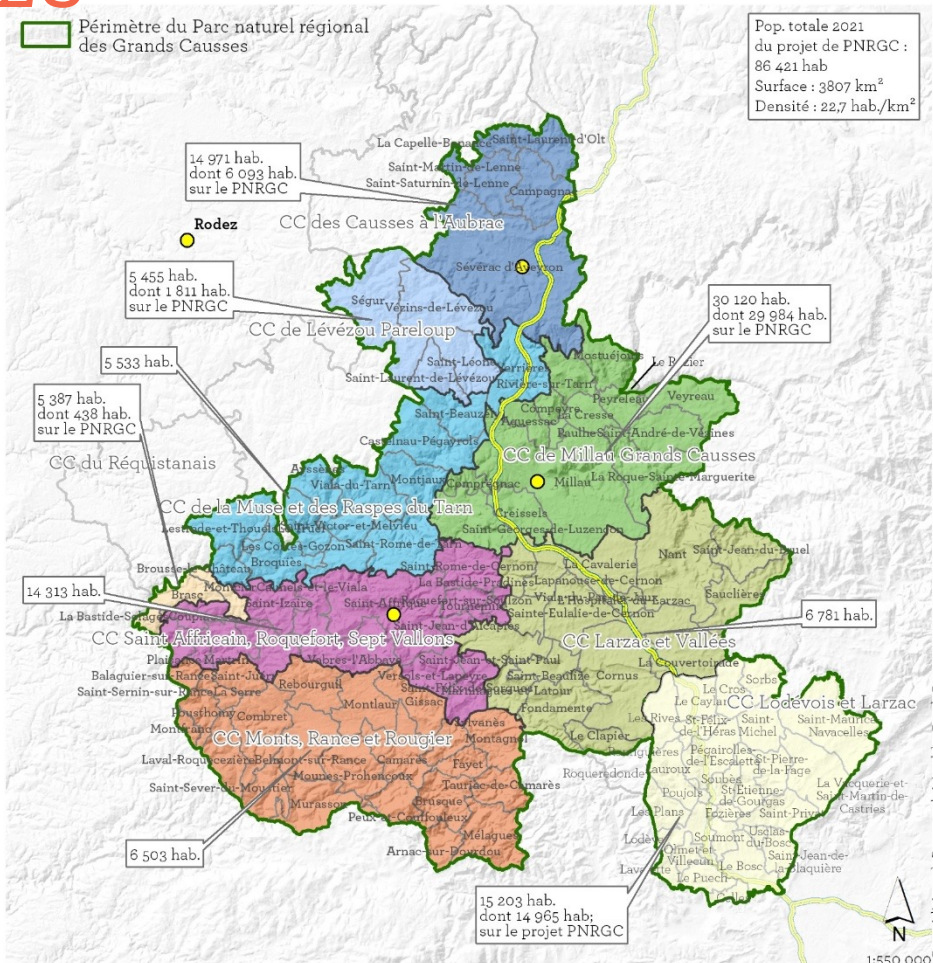


LE PNR DES GRANDS CAUSSES

- Créé en 1995
- Extension en cours sur le Lodévois Larzac en 04/2024
- 93 → 119 communes
- 327 070 ha → 380 710 ha
- 89 000 → 105 000 habitants



Le territoire du projet de Parc naturel régional
des Grands Causses
- Communautés de communes -
chiffres de population au 01-01-2021





COMPLÉMENTARITÉ ATTÉNUATION / ADAPTATION

« Éviter
l'ingérable »

ATTÉNUATION

AGIR SUR LES
CAUSES DU CC



Changement
climatique

« Gérer
l'inévitable »

ADAPTATION

AGIR SUR LES
CONSÉQUENCES DU
CC



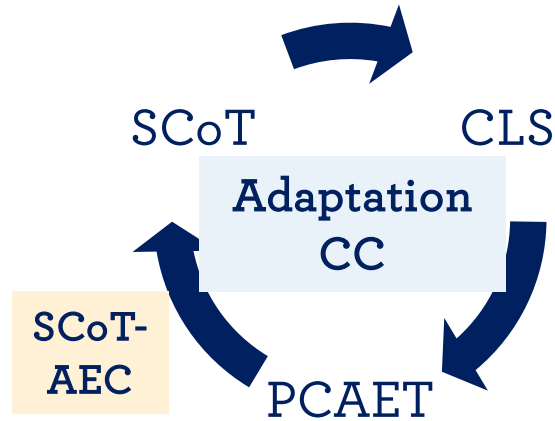


LA DÉMARCHE « ADAPTATION AU CHANGEMENT CLIMATIQUE »

• Entrée
Santé et
cadre de
vie •

► Une double approche : PCAET et CLS

► Une démarche intégrée,
une gouvernance commune



► Le calendrier



• Recentrage sur 2 sujets: •
- Santé et cadre de vie
- Tourisme

13/03
lancement

Mars à juillet/2024

12/2024

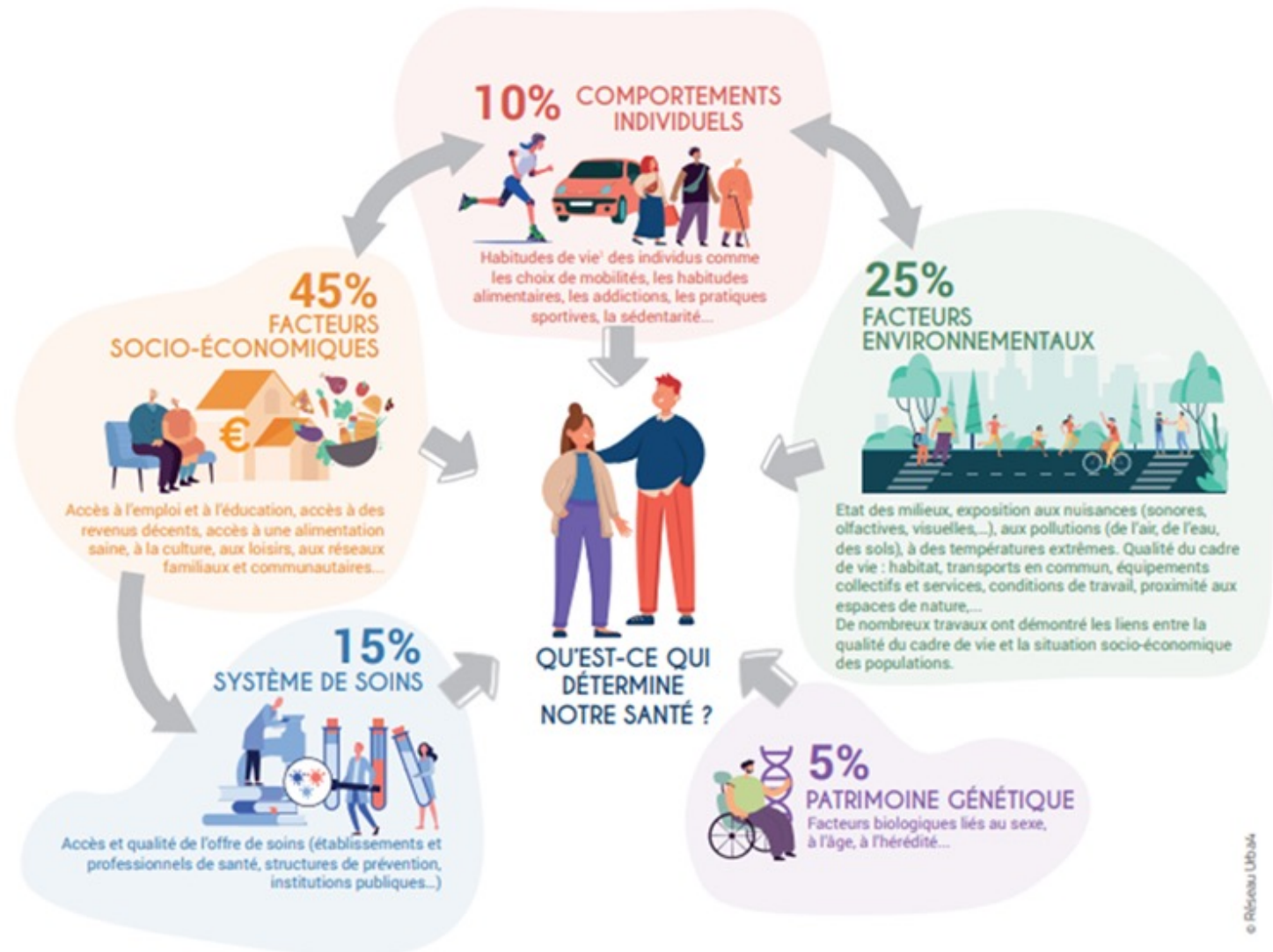
10/2025

Diagnostic ACC

Stratégie + plan d'actions

Partage diagnostic, sensibilisation

FOCUS APPROCHE « UNE SEULE SANTÉ »





QUE RETENIR DE LA DÉMARCHE?

Des impacts multiples et interconnectés

Agriculture

Eau

Forêt

Milieux naturels

Cadre de vie

Santé

Tourisme

UN SUJET CENTRAL ET TRANSVERSAL
A TOUTE ACTIVITE

Les impacts du
changement
climatique sur le
territoire des
Grands Causses



FOCUS SUR LES IMPACTS SANTE ET CADRE DE VIE

« *Le changement climatique est la principale crise sanitaire mondiale* »

► Dégradation conditions de vie

- Surmortalité en cas de canicule, décès prématurés
- Dégradation santé physio: difficultés d'adaptation, troubles sommeil, fatigues...
- Dégradation conditions de travail, notamment en extérieur
- Dégradation environnement physique: surchauffe des ERP, habitations, dégâts matériels...

► Augmentation des pathologies

- Déshydratation, insolation à répétition
- Nouvelles pathologies: dengue, zika... : de plus en plus de zones deviennent favorables à leur prolifération
- Qualité air: gênes/insuffisances respiratoires, allergies
- Qualité eau: concentration des pollutions...

► Santé mentale

- Dégradation lien social: isolement
- Stress post traumatique
- Troubles du comportement liés à l'enfermement
- Troubles anxiodépressifs, psychiques : écoanxiété, éco-paralysie, solastalgie...

◦ **Hausse des inégalités** ◦
(ex:
précarité
énergétique,
alimentaire,
accès aux
soins)



QUE RETENIR DE LA DÉMARCHE?

- Une « diffusion » de l'approche ACC au sein d'actions préexistantes (ex: mobilités douces, conseil en rénovation énergétique...) et de nouveaux projets

Objectif:
ACC = une nouvelle clef de lecture pour tout projet

- Une sélection restreinte d'actions opérationnelles, qui seront intégrées dans le SCoT-AEC et le CLS

Rester
pragmatiques!

- Une démarche concertée pour aussi acculturer et sensibiliser

• Vulgariser, partager, •
échanger



QUE RETENIR DE LA DÉMARCHE?

FOCUS PISTES D'ACTION

► Précarité énergétique (SLIME)

► Sensibilisation :

- Création d'un guide à destination des élus sur les solutions mobilisables en matière d'ACC
- Création d'une boîte à outils mobilisables sur le sujet ACC,
- Formation clef en main pour les agents/élus et autres acteurs



► Aménagement- lien Urbanisme favorables à la santé

0/ Intégration dans les docs de planification: SCOT-UFS-ACC

1/ Travail sur un **cadre commun de référence**:

« Qu'est ce qu'un aménagement adapté au CC et favorable à la santé? »

2 / **Formalisation**: charte ou autre marquage territorial

3/ Application via **l'expérimentation de projets exemplaires**

4/ **Valorisation** de ces projets



► Outils pour les habitants: gestion des eaux pluviales, cartographie de points de fraîcheur...

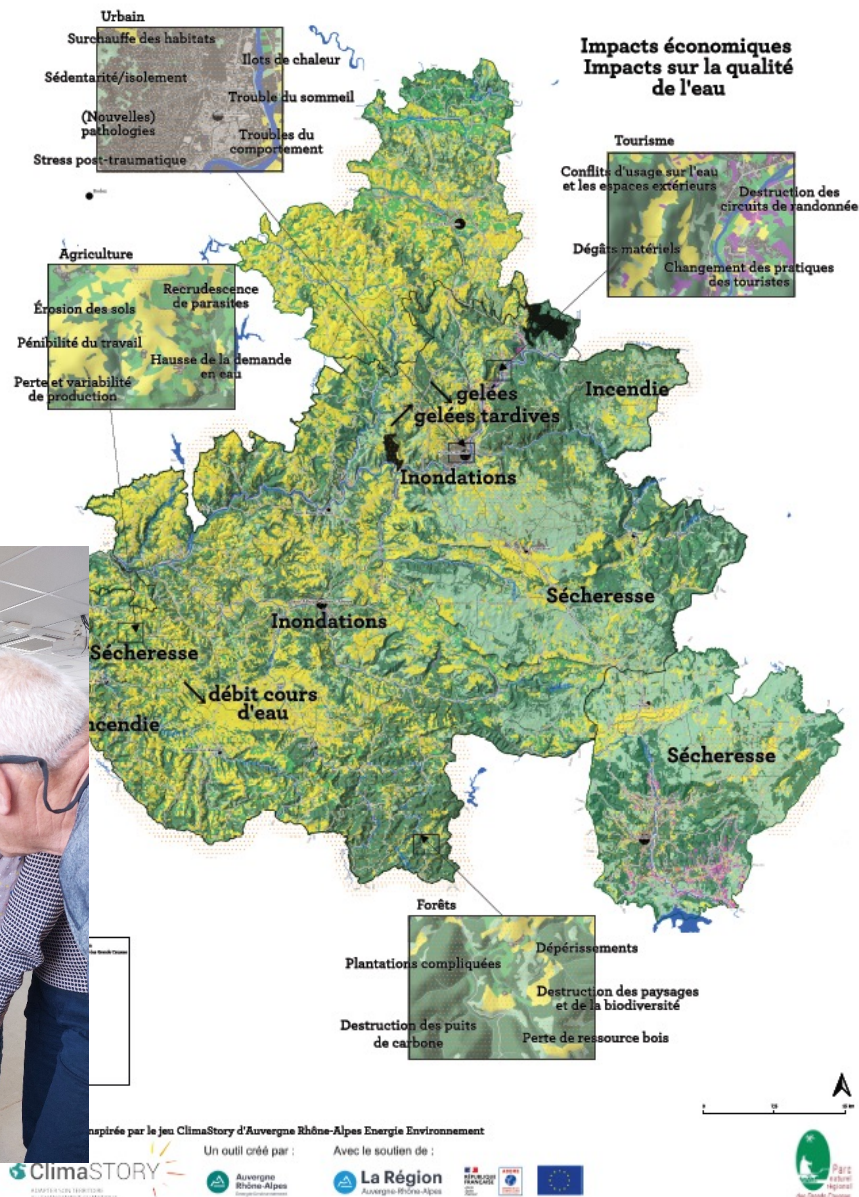
► Jumelage climatique

► Poursuivre le travail de prospectives: Projet Territoires 2050 (ADEME)



DES OUTILS DEDIEES

Adaptation du jeu « Climastory » : pour les partenaires/élus





DES OUTILS DÉDIÉS

Etat actuel – 2025

► Création de fresques
et mises en récits

*Exemple de l'entité
paysagère « Rougiers »*



*2050 – scénario « si on ne
fait rien »*

*2050 – scénario « avec
mesures d'adaptation »*



LES ENTITÉS PAYSAGÈRES

DES GRANDS CAUSSES

LES AVANT-CAUSSES

LES CAUSSES

LES MONTS

LE ROUGIER DE CAMARÈS

Persona en 2024 / en 2050

Michel 66 ans / 92 ans

Forestier à la retraite
Habite et est élu
communal à St Laurent
du Levezou



Ambre 15 ans / 41 ans

Habite à Séverac le
Château, va au lycée à
Millau



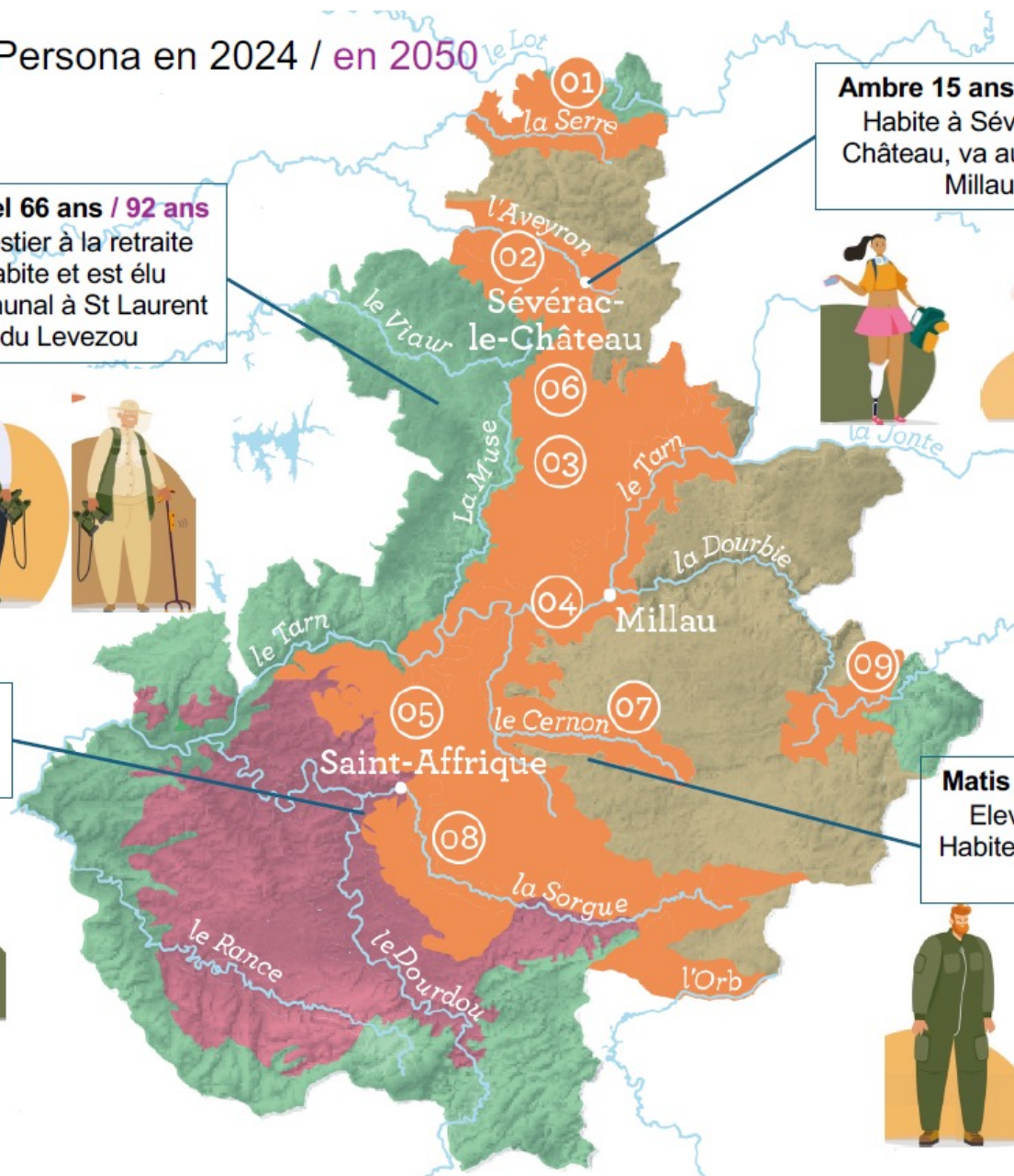
Gloria 30 ans / 56 ans

Infirmière
Habite à Montlaur



Matis 31 ans / 57 ans

Eleveur de Brebis
Habite à Ste Eulalie de
Cernon



Exemple de l'entité
paysagère
« Avants causses »

Etat actuel – 2025



2050 – scénario
« si on ne fait
rien »



2050 – scénario
« avec mesures
d'adaptation »

Exemple de l'entité
paysagère
« Monts »

Etat actuel – 2025



2050 – scénario
« si on ne fait
rien »



2050 – scénario
« avec mesures
d'adaptation »

Exemple de l'entité
paysagère
« Causses »

Etat actuel – 2025



*2050 – scénario
« si on ne fait
rien »*



*2050 – scénario
« avec mesures
d'adaptation »*



DES UTILISATIONS CONCRÈTES AUPRÈS DU GRAND PUBLIC



► Soirée conférence-atelier du
22/11/2024 Millau:

*« Comment agir pour un futur désirable
dans un contexte de changement
climatique »*

► Echanges lors des 30 ans du
PNR le 14/09/2025 à Séverac
le Château

► Et d'autres à venir:
écodélégués...





QUELLES SUITES?

- Validation des actions au travers de l'approbation du SCoT-AEC (volet PCAET), alimenter le CLS
- Concrétiser des actions!
- Consolider l'outil fresques-récits pour une large utilisation
- Poursuite de la démarche sur le volet **tourisme**: 2 axes: activités de pleine nature + hébergements



Merci pour votre
attention!

